

规格

型号	S-80		S-85	
尺寸	英制	公制	英制	公制
最大工作高度*	86英尺	26.38米	91英尺	27.90米
最大平台高度	80英尺	24.38米	85英尺	25.90米
最大水平延伸	71英尺 6英寸	21.80米	76英尺 6英寸	23.32米
水平面下延伸	6英尺 1英寸	1.85米	9英尺 6英寸	2.89米
▲平台长度-8英尺型号	3英尺	0.91米	3英尺	0.91米
平台长度-6英尺型号	2英尺 6英寸	0.76米	2英尺 6英寸	0.76米
▲平台宽度-8英尺型号	8英尺	2.44米	8英尺	2.44米
平台宽度-6英尺型号	6英尺	1.83米	6英尺	1.83米
▲高度-贮藏	9英尺 2英寸	2.80米	9英尺 2英寸	2.80米
▲长度-贮藏	36英尺 6英寸	11.10米	40英尺	12.20米
-运输 (短臂折下)	——	——	38英尺	11.60米
▲宽度	8英尺 2英寸	2.50米	8英尺 2英寸	2.50米
▲轴距	9英尺 4英寸	2.80米	9英尺 4英寸	2.80米
▲离地间隙-中心	15.8英寸	0.40米	15.8英寸	0.40米

性能

承载能力	500磅	227公斤	500磅	227公斤
平台旋转	160°		160°	
短臂垂直旋转	——		135° (+78°/57°)	
转台旋转	360° 连续的		360° 连续的	
转台尾摆	4英尺 8英寸	1.42米	4英尺 8英寸	1.42米
驱动速度-贮藏	3.3英里/小时	5.3公里/小时	3.3英里/小时	5.3公里/小时
-上升或伸展	0.65英里/小时	1.0公里/小时	0.65英里/小时	1.0公里/小时
爬坡能力-四轮驱动-贮藏**	45%		45%	
转向半径-车轴扩张-内侧	12英尺	3.66米	12英尺	3.66米
-外侧	21英尺 6英寸	6.55米	21英尺 6英寸	6.55米
控制	12伏直流比例控制		12伏直流比例控制	
轮胎-泡沫填充	18-625, 16 ply		18-625, 16 ply	

动力

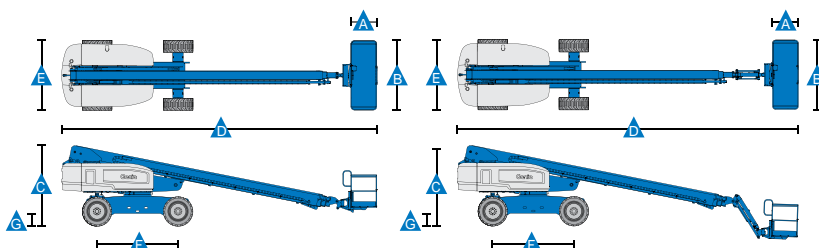
动力源	Deutz Deutz TD2.9L4 水冷柴油发动机 (55千瓦)			
辅助电源设备	12伏直流		12伏直流	
液压箱容量	40加仑	151升	40加仑	151升
燃油箱容量-柴油	35加仑	132升	35加仑	132升

噪音 & 振动等级

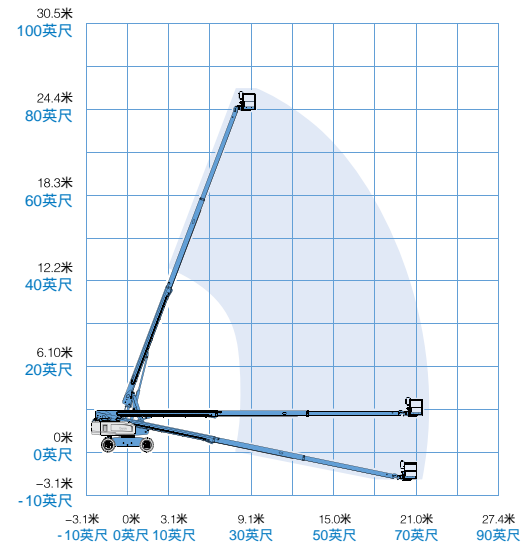
声压等级 (地面)	83分贝		83分贝	
声压等级 (平台)	71分贝		71分贝	
振动	<8英尺2英寸/s ²	<2.5米/s ²	<8英尺2英寸/s ²	<2.5米/s ²

重量***

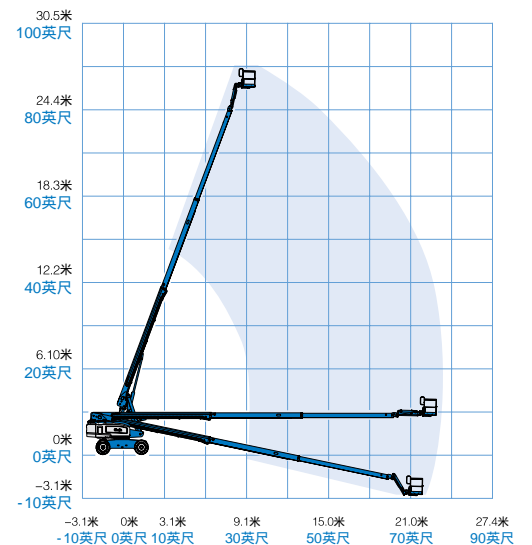
四轮驱动	35,500磅	16,102公斤	38,000磅	17,236公斤
符合标准	EU Directives: 2006/42/EC - Machinery (harmonized standard EN280:2001+A2:2009) ; 2004/108/EC (EMC) ; 2000/14/EC (Outdoor Noise) GB/T 25849			



S-80工作范围



S-85工作范围



* 公制工作高度是平台高度加2米, 英制是平台高度加6英尺

** 爬坡能力适用于斜坡上行驶, 有关斜坡等级参阅操作手册

*** 重量根据选项所在国的标准而不同

特征

标准特征

尺寸

S-80

- 86英尺 (26.38米) 工作高度
- 71英尺6英寸 (21.8米) 水平延伸
- 500磅 (227公斤) 承载能力

S-85

- 91英尺 (27.90米) 工作高度
- 76英尺6英寸 (23.32米) 水平延伸
- 500磅 (227公斤) 承载能力

性能

- 自动调平平台
- 液压旋转平台
- 全比例手柄控制
- 拇指摇杆转向
- 行驶确认
- AC电源线连接至平台
- 倾斜警报
- 下降和移动警报
- 闪光灯
- 喇叭
- 计时器
- 360度连续的转盘旋转
- 全时正牵引驱动
- 双速行走马达
- 通过CE认证的负载传感系统
- 远程信息处理预接口

动力

- 12伏直流辅助动力
- 发动机防再启动保护
- 自动发动机故障熄火
- 进气加热器 (Deutz发动机)

轻松配置以满足您的需要

平台选项

- 钢质8英尺 (2.44米)
- 钢质6英尺 (1.83米)
- 钢质8英尺 (2.44米) 三入口式

短臂选项

- 无短臂
- 5英尺 (1.52米) 的短臂

发动机选项

- Deutz TD2011 L04i 4缸涡轮增压柴油电机 74马力 (55千瓦)
- Perkins 804D-33 4 柴油电机63马力 (47千瓦)

驱动选项

- 四轮驱动

车轴

- 摆动车轴

轮胎选项

- 粗糙地面泡沫充填轮胎 (标准配置)
- 粗糙地面泡沫充填无印痕轮胎



⁽¹⁾ 不适用于三入口式平台

⁽²⁾ 仅适用于工厂提供的零部件选项

⁽³⁾ 仅供可选择型号, 请与你所在地的吉尼分公司进一步咨询详细信息

⁽⁴⁾ 包括最初二年的订购

⁽⁵⁾ 空气管连接至平台和焊接线连接至平台不兼容
具体选装件请详洽您所在区域的吉尼销售

选项和附件

性能

- 340公斤承载能力, 仅限S-80⁽²⁾, 包括额外配重
- 平台顶部辅助轨道
- 焊接线通至平台⁽²⁾
- 空气管连接至平台^{(2),(5)}
- AC电源线连接至平台 (包括插头、插座、漏电切断保护)
- 工作灯组件 (2个安装于底盘; 2个安装于平台上)
- 双轴手柄转向
- 液压油冷却器
- 生物可降解液压油⁽²⁾
- 基本抗恶劣环境组件⁽²⁾ (包括油缸保护套, 臂杆防尘组件, 地面和平台控制箱盒盖)
- 豪华抗恶劣环境组件^{(2),(3)} (包括油缸保护套, 臂杆防尘组件, 地面和平台控制箱门板, 回转中心保护罩, 回转齿圈保护罩, 发动机空气预滤器)
- 航空器防护组件^{(1),(3)}
- 倾斜切断选项
- GPS跟踪系统⁽⁴⁾ (GPS模块提供机器定位和工作信息)
- 可锁定的平台控制盒盖
- 牵引组件⁽²⁾
- 工具托盘
- 操作员防护构件 (OPS)

动力

- 发动机仪表组件⁽²⁾ (油温, 油压和充电电压)
- 交流发电机组件 (110伏-220伏/50赫兹, 3000瓦)**⁽²⁾
- Deutz V-Belt 发电机组件 (110V-220V)⁽³⁾
- 发动机空气预滤组件⁽²⁾
- 柴油催化净化消声器
- 发动机加热器⁽³⁾
- 低温切断模块
- 防火星精炼组件