



GENIE HAS YOU COVERED

卓越的 伸展能力

自行式曲臂型、直臂型和
拖车式曲臂型高空作业平台

符合 GB/CE 标准

(如需符合 ANSI 标准的产品信息, 请与吉尼销售联系)



用户，永远第一

伴您走向成功

吉尼始终以关注客户需求为己任。我们所做的一切都以满足您的需要为中心。我们致力于为您提供安全高效的产品，带您到达更高处。

自 1966 年成立以来，我们不断地改进产品来解决您施工时遇到的难题。我们的产品经理和工程师团队设计研发最新技术的产品以满足不同工况的需求。我们工厂按严格的标准进行生产不断提高产品质量，降低产品成本并为您提供无以伦比的价值。

提供非凡价值

我们的承诺不仅仅止于销售订单的完成。吉尼服务团队每天 24 小时一年 365 天，随时在您最需要时为您提供支持。我们庞大的零部件网络也将在 24 小时内发货。简而言之，我们始终致力于将您的工作时间价值最大化，并助您更加成功。

“在适当的时间，做适当的事”是吉尼服务用户的目标。这不仅我们的行动准则，更是吉尼精神的体现。所以，告诉我们您的需求，我们将洗耳恭听。



设置标准：特雷克斯高空作业平台事业部（AWP）生产业内最先进最有价值的升降设备，我们了解您的业务需求并随时为您提供服务支持。吉尼漂亮的蓝色高空作业平台为性能和耐用性设定了行业标准。



延展性和性能 适用于所有工作

吉尼不断扩大的自行式曲臂型和直臂型高空作业平台系列，提供您工作所需的延展性和可靠的性能。电动型、双能源型或发动机动动力型 —— 用于室内，户外或粗糙地面施工 —— 吉尼作业平台适用于各种工作。

吉尼曲臂型 Z™ 系列作业平台提供了向上，向下和跨越的多方位定位功能，适用于很难接近的工作空间。吉尼直臂型 S™ 系列作业平台，能提高工作效率，相比其它类型的高空作业平台具有更大的水平延展性。所有的高空作业平台具有一系列选项和组件供您订制，可满足您工作的需求。

吉尼拖车曲臂型高空作业平台具有出色的工作范围，能自如地到达工作点，最大化地提高工作效率。Genie® TZ™ -34/20 和 TZ™ -50 具有特色的自动调平系统在任何地势都能自我调平，快速设置和开始作业 - 完成 - 下一次快速设置。易于牵引的机动性和简单的信息图文控制让吉尼拖车曲臂型高空作业平台最大化提高生产率，到达新的高度。

吉尼发明生产的第一台自行式曲臂型作业平台在业内掀起了革命浪潮，并一直保持着世界领先水平。

接近狭窄空间的 解决方案

吉尼窄型电动高空作业平台，可通过标准门道，靠近建筑物或避开障碍物工作，接近剧院走道或其它拥挤的高空作业空间。极窄的转向半径和旋转平台的设计，使其在您的工地精确运作。工作高度范围为 10.87 米到 14.32 米。



非凡的控制器

比例提升和行驶控制器，允许精确定位和平稳驾驶作业平台。新的节能型 Z™-40/23N 控制系统，允许同一时间有效地运行多项功能，提升了灵活性——让您更快地到达您的施工点。



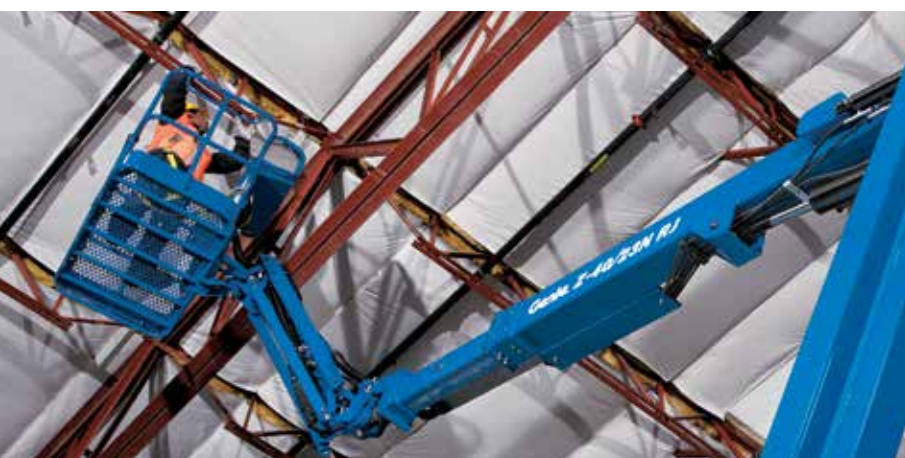
狭窄区域的操作性

电动高空作业平台系列包括许多狭窄型号，适用于最拥挤狭窄的施工区域。紧凑的设计，加之零尾摆的紧凑转弯半径，使大部分机型轻松通过狭窄的通道和标准门道。

吉尼 Z-40/23N是业内首个应用高效的交流电驱动系统的机型。

精确定位

自调平台可向两侧 90° 旋转，不同型号上，短臂可做出 130° 至 139° 的垂直旋转，旋转臂 (RJ 型号) 上 1.22 米的短臂可 180° 水平旋转，扩大工作范围。比例控制器，允许您控制各功能速度，并在拥挤区域进行平稳精确的调节。



可靠的电力驱动系统

很多机型配有 48 伏直流电驱动系统，可在要求无噪音和零排放的施工环境中使用。Z™-40/23N 在业内首批采用吉尼新研制的交流电驱动系统，该系统结合了直流电池和 3 相交流电驱动马达，运行更节能，电池工作时间更长。这个先进的系统还提高了驱动速度和爬坡能力。驱动轮独立运作，具有出色的牵引力控制能力。



窄型机型

Z-30/20N

Z-30/20N RJ

Z-34/22N

Z-40/23N

Z-40/23N RJ

更轻更高效

电动型高空作业平台

Genie® Z™-33/18 曲臂型高空作业平台完美地结合了轻重量、紧凑结构、向上、向外跨越能力以及强大电力驱动等特性，除了能满足一般的室外维修作业外，还适用于楼面承载力有限制、空间狭窄的室内作业。新一代的轻重量，多功能性的臂架式高空作业平台大大地提高了工作效率，改善并优化客户的租赁业务。



小身体，高性能

紧凑的 1.9 米轴距 30% 的爬坡能力，Genie Z-33/18 工作高度 12 米，水平延伸 5.57 米，跨越高度 4.28 米。0.76 米 * 1.16 米平台，铝制的平台可以载重 200 公斤。

为了让运输更为简便，设备储藏尺寸仅为宽 1.5 米，长度 4.17 米，48 伏 315 安时的直流电源，行驶速度每小时 6 公里。

操作简单

拇指摇杆转向控制手柄让设备的臂架控制更为简单迅速。400 度旋转转盘无需移动设备便能准确定位。

Genie Fast Mast™ 快速桅杆系统

Genie Fast Mast™ 快速桅杆系统在第二节臂全部伸出的状态下，能让臂架从最高处迅速下降到地面，大大缩短了升降时间。



重量轻

新型的 Z-33/18 曲臂高空作业平台重量仅为 3,640 公斤，离地净高 15 厘米，特别适合于机场，购物中心和剧院等敏感性地面。除了日常的室内维护任务，Z-33/18 还适用于狭小空间内作业施工。这款设备的主要配置包括了实心和无痕轮胎，315 安时深循环电池组提供动力的 AC 交流行驶驱动系统，尾摆仅为 0.15 米，在最高行驶状态仍能轻松移动。



AC 交流驱动系统

在工业行业应用上，设备通常需要日夜工作，行驶相当长的距离。高效率的吉尼交流电驱动系统能让您快速便捷的到达工作场地。



维护简单迅速

吉尼的产品设计历来注重维修方便性，此设备也不例外。新型 Genie Z™-33/18 曲臂型高空作业平台的零配件易于检修，设备部件容易使用，同时机械开关安置于臂架内这一特点则可以避免受到损坏。得益于吉尼全系列家族可通用的控制系统，技术人员能够应用现有的吉尼设备相关知识，更快、更方便地进行故障排除和维修。

电动高效型高空作业平台

Z-33/18

直流双能源选项

挑战高难度工地应用

高效的直流双能源设备低噪音，低排放的特性适用于在大多数的敏感型工作环境。在工业应用领域，设备通常需要行驶很长距离，吉尼混合动力双能源设备组合了 48V 直流设备和柴油发动机的优势，这款设备可适用于全天候工作。配备了越野无痕轮胎，紧凑的尾部旋转半径让设备能够在狭窄的区域的灵活移动。工作高度范围从 12.52 米到 20.16 米，可选无痕空气轮胎和泡沫填充轮胎，非常适用于工业应用领域。

多功能高效的混合动力系统

Z-60/37FE 结合两种设备功能于一身，“全电动”模式低噪音，低排放，单次充电即可满足全天候工作。油电混合型仅需一缸柴油便能工作一周，是增加您投资回报率和降低运营成本环保型设备的理想选择。



多种动力选项可满足各种室内和户外工作。



随时供电

双能源型号可进行全天提升，移动和行驶作业。即使在电池已完全放电的情况下，随机的柴油发电机相当于一个 100 安培的电池充电器，提供作业平台运行所有功能所需的足够的电力。



随机的蓄电池充电

48V 直流电的驱动系统在两次充电期间提供杰出的电池寿命。对于过夜充电，当电池组已经充满电时，车载 30 安培的智能充电器会自动调整输入交流电压和电流并关闭电源。



精确定位和控制

自调平平台可向两侧 90° 旋转。不同型号上，短臂可做出 135° 至 139° 的垂直旋转。比例提升和行驶控制器，方便您决定各种功能的运行速度，并且平稳精确地移动，定位到您所需的施工点。

DC 机型 & 双能源机型

Z-34/22 DC

Z-34/22 BE

Z-45/25 DC

Z-45/25 BE

Z-45/25J DC

Z-45/25J BE

Z-60/37DC&FE

非凡定位 超级操控能力

吉尼发动机动力型曲臂高空作业平台，提供向上向外和跨越的多方位定位功能，并有最佳的伸展能力。高离地间隙，二或四轮驱动选项，使机器轻松地在粗糙地面运行。这些机器的工作高度范围是 12.52 米至 20.87 米，向外延伸最高可达 6.78 米到 12.47 米。



工作表现和越野能力

便捷的速度和爬坡能力让您更快更高效地完成工作，吉尼全时正驱动牵引系统和摆动车轴，确保机器在不损失牵引力的情况下在粗糙地面运行（摆动车轴适用于部分机型，不用于 Z-34/221C）。



轻松接近工作点

Genie® Z™-62/40 高空作业平台具有卓越的水平延伸和向上跨越的伸展力，零尾摆紧凑尺寸能在空间狭小的粗糙地面作业。Fast Mast™ 系统让臂架迅速从地面升到最高点。容易接近维护的发动机和液压系统可以大大节省维修时间。

吉尼在行业内第一个将旋转短臂的设计应用于设备上。

改进的 Z™-45/25 RT

配备最新的 Tier4 排放标准发动机和标准的 4 轮驱动 4 轮刹车系统，新设计的 Z45/25 轻了 1000 磅，有着更出色的地面行驶能力和舒适的直观操控。机器维护也更为简便：可转出的发动机，和平面控制仪表盘让机器维修更为简易。改善的接线盒，优化的布局，经常维护项目诸如保险丝及液压油过滤器等，在很大程度上减少机器故障频率。



方便维护

吉尼臂式高空作业平台设计以维护简便为宗旨，每台机器都具有出色的维修简便的特性，让你的服务团队能更快地完成工作。转出式发动机托盘和地面控制仪表盘及相关的零配件：如液压油过滤器；发动机保险丝和继电器设计紧凑能提升工作效率。许多零配件被交叉使用在吉尼的各个产品线上，因此你可以储存较少的备件和节省时间。



提升多功能性

为了满足客户对设备高效表现的要求，Genie® Z-62/40 扩充了发动机型臂架式高空作业平台的产品线。新款的设备较之前的款式增加了 1.42 米的工作高度，4 英尺水平延伸长度，在紧凑的收藏状态下 Fast Mast™ 臂架系统使操作人员能够在最短时间内降低臂架高度取到所需的工具或材料，之后迅速返回工作高度。设备在收藏状态时，后盘尾摆为零，发动机符合 IIIB 级别，能满足大多数工况的需求。

粗糙地面型

Z™-34/22 IC

Z-45/25 RT

Z-45/25J RT

Z-51/30JRT

Z-62/40

最大提升 多功能性

作为最大的吉尼发动机动力型曲臂 Z™ 系列高空作业平台，这些机型具有业内领先的可移动范围，工作高度从 Z-80/60 的 25.77 米到 ZX-135/70 的 43.15 米，配备伸缩短臂和 360° 连续旋转转盘。强有力的发动机选项、四轮驱动及四轮转向，使您即使在不平整地面也可轻松运行至施工区域。Z™ 系列高空作业平台提供出色的向上和跨越定位，范围从 Z-80/60 的 8.83 米到 ZX-135/70 的 23.01 米不等。



独家的 X 型底盘™ 车轴设计

X 型底盘™ 的扩展轮轴彻底革新了系统，方便在安放地点扩张车轴或从安放地点回收车轴。它结合了出色的平稳性和灵活性，运输方便。收藏状态下的 ZX-135/70 宽仅为 2.44 米。Z-80/60 配置固定车轴宽度为 2.49 米，方便运输。

先进的控制器

ALC1000 电子控制系统为机器及部件校核和多语言屏显诊断系统提供菜单式调整。



不平整地面的牵引力

带全时正牵引力的四轮驱动，加强在不平整地面上运行的平稳性。四轮转向标配于 ZX-135/70，前轮，后轮，蟹行和斜行转向选项，提供额外的灵活操作性。

强劲的发动机选项

低噪音柴油发动机，与涡轮增压 Deutz 选项一样，帮助您在高海拔运作时提升动力和性能，并且为大坡度和地面运行提供充分的扭矩。双燃料选项可用于 Z-80/60。

吉尼延伸式伸缩短臂伸展范围为3.66到6.10米，可提供更杰出的水平延伸和跨越能力。

出色的延展性和向上跨越净空

ZX™-135/70 可延伸的伸缩短臂，比市场上的其它直臂型升降机具更佳的延展性。它的伸展范围为 3.66 到 6.10 米，并提供 110° 垂直范围的旋转，提供传统短臂无法进行的“向上，跨越和进入”操作。Z-80/60 具有创新的反关节辅臂，可在零前臂尾摆情况下，进行 8.83 米的向上和跨越伸展。



快速灵活定位

两种机型均有 360° 连续旋转转盘，帮助快速轻松定位。平台通过液压驱动可进行 160° 旋转，并且在整个移动过程中保持水平。选择 1.83 或 2.44 米前进入式平台，可承载 227 到 272 公斤的操作者及其工具。

吉尼快速桅杆系统

吉尼快速桅杆系统允许您在不收缩辅助臂的情况下，将平台降至地面 - 从而操作者可快速高效地上升或下降。另外，这种省时的设计，也可以同时升起主臂和辅臂，帮助操作者快速达到完全提升状态，从而提高生产率。



粗糙地面型

Z™-80/60

ZX-135/70

出色的水平 伸展



S-40 至 S-85 直臂型高空作业平台比其它类型的高空作业平台具有更好的水平伸展能力。—— 是接近性有限的建筑业及工业应用的完美之选。他们出色的承载能力和多项轮胎选项能满足特殊及恶劣的工况环境。吉尼直臂型 S 系列作业平台的设计提高了生产力，它们的牵引力和运行速度可助您快速前往工地或在施工区域轻松移动。这些机型的水平伸展能力为 9.65 米到 23.32 米，工作高度为 14.2 米至 27.91 米。



优秀的延展性和定位能力

非凡的水平伸展性和可旋转的自调平平台，帮助您精确定位到作业点。曲臂型短臂选项可增加灵活性，给您额外的 1.52 米水平或垂直伸展以及 135° 的工作范围。

出色的地面通过能力

吉尼创新的专利系统可自动感应地形，并根据地面状况调整车轴位置。即使当一个轮胎陷入泥土，积雪或沙子中而失去牵引力，正牵引驱动系统仍可确保所有轮胎保持相等动力。两轮或四轮驱动选项使机器在运输中轻松驶上坡板。

吉尼创新的专利正时摆动系统可自动感应地势，并根据地面状况调整轮轴。



最大提升生产能力

以固定的，四点履带系统为特色的吉尼 Trax™ 机型允许操作者在各种不同的情况下操纵。橡胶履带提供持续上升的浮力及牵引力以便于在泥地，沙地，雪地，碎石，潮湿或者粗糙的地形环境下行驶，即使是在敏感的室外表面。因为 Trax 机型配备四个独立的履带，他们转向时就跟一般的轮子机器被操作靠近墙面或地基时是一样的。机器的宽度从 2.31 米至 2.59 米，Trax 机型能够在运输时没有超宽限制。Trax 系统应用于 S-40, S-45, S-60 及 S-65 上。



极其适用于拥挤空间

360° 连续旋转转盘可进行全回转，确保灵活快速定位。最小尾摆允许您在拥挤空间操作自如。同时宽度固定的车轴设计在驶下板车后无需其它的设定。

双燃料发动机选项

双燃料选项，凭借灵活性为室内 / 户外应用提供可靠，灵便的性能。控制板上的开关可快速选择汽油还是液化气操作。



发动机动力机型

S-40 S-40 Trax S-45 S-45 Trax S-60 S-60 Trax S-65 S-65 Trax S-80 S-85

动力和 地面通过性

吉尼超级高空作业平台结合了最大的延展性和非凡的机动性。耐用的柴油发动机选项，四轮转向及驱动能力和泡沫填充粗糙地面轮胎可帮助您在施工点快速定位。这些机器具有 24.38 米的水平延展和 56.86 米的工作高度，为市场上其它的高空作业平台设定性能和操作标准。

极其适用于狭窄空间

360° 的连续全回转转盘使定位快速灵活。摆尾极小，允许您在狭窄工作空间灵活操作。

柴油发动机选项

这些机型配有低噪音柴油发动机，即使在高海拔地带也可提供大动力并提高性能。两种柴油发动机可供选择：Deutz 55 千瓦或 Perkins 62 千瓦。

重载型机型

服务于船舶行业近十年，吉尼充分了解造船业对高空作业平台的需求。无论是用于大型的海洋工程项目还是中小型船厂，吉尼重载型直臂高空作业平台是高质量和高性价比的完美结合。

直臂型高空作业平台 S-120HD 和 S-100HD 专为满足粗糙恶劣的施工环境设计，配备了坚固的抗保护性装置恶劣环境组件。S-100HD 的工作高度为 32.48 米，S-120HD 工作高度 38.58 米，它们是船舶建造和修补的理想选择工具。

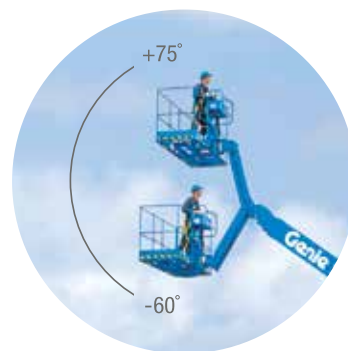
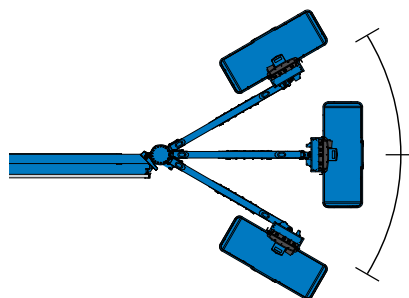


吉尼超级高空作业平台系列的水平伸展性处于业内领先水平。根据不同机型，水平伸展范围为22.86至24.38米不等。



精确平台定位

标准的 2.44 米前进入式平台可旋转至您需要的工作位置，并在整个移动过程中进行自调平。



额外的工作范围

可以向外和向上的短臂，提供您额外的 3 米水平伸展和高度以及上下 135° 的工作空间。



出色的地面通过能力

所有的设备都标准配置四轮驱动和四轮转向，以适应室外恶劣环境的需求。同时它们以使用于粗糙地面泡沫填充轮胎为特色，具有极佳的地面通过能力，牵引力和耐用性。可伸展车轴允许您在驾驶过程中，从平台上伸展或回收车轴，操作平稳轻松，运输方便。



发动机动力机型

S-100

S-105

S-120

S-125

S-100 HD

S-120 HD

SX-150

SX-180



想让吉尼臂式高空作业平台 进一步帮到您吗？

选装件和附件的组合选项，领先您一步考虑到您及您的客户对于效率的需求。

您需要更多一点了解 设备的附件

各种各样的设备选项和附件组件能最大化您设备生产力。想要设备保持最好的状态，吉尼 - 您的合作伙伴为您的产品设备在不同的应用工地提高工作效率。

* 根据型号与地区标准的不同，选装件附件也会随之不同，详情请洽您当地的吉尼销售人员。

抗恶劣环境组件 - 油缸

进一步 提高工作效率

平台

有 1.22、1.52、1.83 和 2.44 米的标准钢铁平台可选。出于便捷的考虑，增加了控制盒盖、电流直通操作平台和航线及焊接工至平台的选项。



双入式和三入式平台

这两种平台提升了操作员在施工场地的移动性，操作更舒适。双入式平台主要是 1.83 米（6 英尺），前面附带滑动式中轨，侧面附带旋转门。三入式平台主要为 2.44 米（8 英尺），侧面附带旋转门，其他方位则附带滑动式中轨。两种型号机器都带有 8 个系锁的附着点。



半高网眼式带旋转门平台

前方带入式旋转门，操作员无需避过滑动式中轨即可进入或离开平台，连续型维护侧板和半高网眼式护板可以防止材料好工具意外掉落。这个适用于 1.52，1.83 和 2.44 米（4，6，8 英尺）高的平台，图中显示的辅助轨不包括在半高网眼式带旋转门平台中。



板条吊篮

用于提升玻璃板、石膏板、胶合板及其他要放在吊篮里的材料，载重可达 113 公斤（250 磅）。板条吊篮允许操作员在高空把材料放在平台外。该工具包括两个五金吊篮，两个泡沫垫和一个装载扣带。



照明组件

用于灯光昏暗区域或夜间工作，由两个底盘装载式指示灯和平台装载式指示灯组成，能照明工作区域。

想要了解更多信息，请联系吉尼零配件供应部门。



航空组件

该系统包括平台泡沫气垫和泡沫填充的组织系统。该选项只对部分机型提供，并配合特定选项使用。平台载重调整为 200 公斤（400 磅）

即将适用于所有吉尼高空作业平台。详情请询吉尼销售代表

为你工地需求 定制高空作业设备

驱动选项

驱动系统选项包括 AGM 免维护的电池组件，柴油催化消音洗涤设备，液压油冷却剂，发动机保温箱，冶炼装备和灭火避雷器。额外选项和组件将带给你稳定的操作体验和高效生产力。



发电机

液压驱动发电机为平台插座提供电源，无需外接电源或延长线即可操作工具。



寒冷空气组件

使高空作业平台在寒冷天气状况下运行，该套件包括引擎加热器，电池充电器和液压油箱加热器。



恶劣环境组件

该套件可以防止散落的碎片落入支臂和底座的重要区域中，以延长机器寿命。

基本工具套件包括：

- 汽缸风箱
- 支臂防尘圈
- 控制盒盖

高级套件包括：

- 基本套件
- 中央转台护罩
- 空气预滤器
- 缆轨保护
- 通风口或开口处保护



操作警报器（OPA）

对许多吉尼进行改进，当操作员和平台控制板接触的时候，OPA 系统会对地面工作人员进行警示，中止作业平台的工作，警报响起并开始闪灯。



吉尼特有的防撞安全保护装置系统（OPS）

用于 1.83 或 2.44 米（6-8 英尺）平台，由高强度钢管制成，Genie OPS 具有非常好的可视性，为在高空物下工作的操作员提供额外保护。

为任何地形 准备

吉尼臂式高空作业平台支臂以操作性能优秀、处理繁杂的室内、室外和多数地面工作出名。这些都需要适合工作的轮胎。

多样化的轮胎表面、尺寸和填料，可基于工作环境、气候、吉尼臂式平台种类和手边工作来选择。



粗糙地面、泡沫填充

注入的泡沫使轮胎更结实，减少漏气和额外修理的可能性。也能增强机器稳定性。



工业用，无痕，泡沫填充式轮胎

适用于任何小型电子设备，尤其适合室内或轻型户外使用。



粗糙地面、无痕、泡沫填充式

可用于室内或室外工作



粗糙地面充气型

适用于多数 RT 机型



工业用、泡沫填充型轮胎

适用于任何小型电子设备，尤其适合室内或轻型户外使用。



硬橡胶、无痕轮胎

仅用于室内平板地面。硬制无痕橡胶轮胎防止刮花地面或黏在轮胎上的碎片刮花地面。

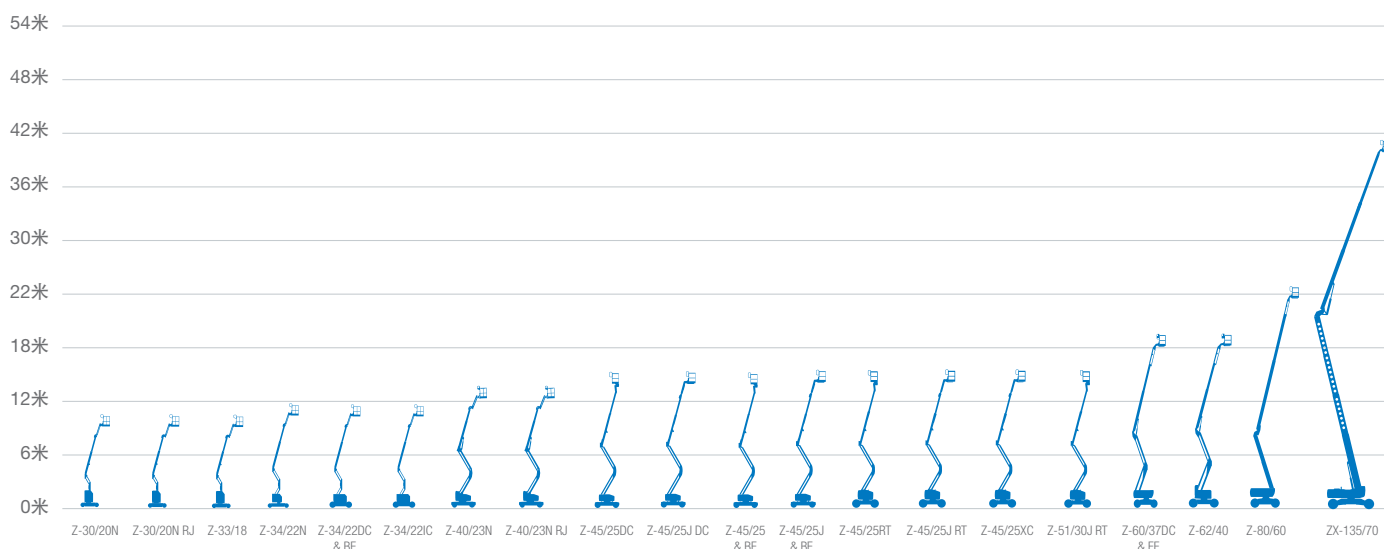


规格

曲臂型Z™系列高空作业平台

型号	工作高度		机器宽度		水平延伸		向上/跨越净空		承载能力	
	公制	英制	公制	英制	公制	英制	公制	英制	公制	英制
窄型曲臂 Z™系列										
Z-30/20N	11.14米	36英尺	1.19米	3英尺11英寸	6.53米	21英尺5英寸	3.86米	12英尺8英寸	227公斤	500磅
Z-30/20N RJ	10.89米	35英尺2英寸	1.19米	3英尺11英寸	6.25米	20英尺6英寸	3.86米	12英尺8英寸	227公斤	500磅
Z-33/18	12米	39英尺4英寸	1.50米	4英尺11英寸	5.57米	18英尺3英寸	4.28米	14英尺1英寸	200公斤	440磅
Z-34/22N	12.52米	40英尺6英寸	1.47米	4英尺10英寸	6.78米	22英尺3英寸	4.62米	15英尺2英寸	227公斤	500磅
Z-40/23N	14.32米	46英尺5英寸	1.50米	4英尺11英寸	6.91米	22英尺8英寸	6.48米	21英尺3英寸	227公斤	500磅
Z-40/23N RJ	14.32米	46英尺5英寸	1.50米	4英尺11英寸	6.91米	22英尺8英寸	6.48米	21英尺3英寸	227公斤	500磅
DC和双能源曲臂 Z™系列										
Z-34/22 DC	12.52米	40英尺6英寸	1.73米	5英尺8英寸	6.78米	22英尺3英寸	4.57米	15英尺	227公斤	500磅
Z-34/22 BI-ENERGY	12.52米	40英尺6英寸	1.73米	5英尺8英寸	6.78米	22英尺3英寸	4.57米	15英尺	227公斤	500磅
Z-45/25 DC	15.87米	51英尺6英寸	1.79米	5英尺10.3英寸	7.62米	25英尺	7.04米	23英尺1英寸	227公斤	500磅
Z-45/25J DC	15.94米	51英尺9英寸	1.79米	5英尺10.3英寸	7.65米	25英尺1英寸	7.24米	23英尺9英寸	227公斤	500磅
Z-45/25 BI-ENERGY	15.87米	51英尺6英寸	1.79米	5英尺10.3英寸	7.62米	25英尺	7.04米	23英尺1英寸	227公斤	500磅
Z-45/25J BI-ENERGY	15.94米	51英尺9英寸	1.79米	5英尺10.3英寸	7.65米	25英尺1英寸	7.24米	23英尺9英寸	227公斤	500磅
Z-60/37DE & FE	20.16米	65英尺7英寸	2.49米	8英尺2英寸	11.15米	36英尺7英寸	7.39米	24英尺3英寸	227公斤	500磅
发动机动力型曲臂 Z™系列										
Z-34/22 IC (二轮驱动)	12.52米	40英尺6英寸	1.73米	5英尺8英寸	6.78米	22英尺3英寸	4.57米	15英尺	227公斤	500磅
Z-34/22 IC (四轮驱动)	12.62米	40英尺10英寸	1.85米	6英尺1英寸	6.78米	22英尺3英寸	4.57米	15英尺	227公斤	500磅
Z-45/25 RT	15.97米	51英尺10英寸	2.29米	7英尺6英寸	7.49米	24英尺7英寸	7.14米	23英尺5英寸	227公斤	500磅
Z-45/25J RT	16.05米	52英尺1英寸	2.29米	7英尺6英寸	7.52米	24英尺8英寸	7.14米	23英尺5英寸	227公斤	500磅
Z-51/30J RT	17.59米	57英尺8英寸	2.29米	7英尺6英寸	9.37米	30英尺9英寸	7.39米	24英尺3英寸	227公斤	500磅
Z-62/40	20.87米	67英尺11英寸	2.49米	8英尺2英寸	12.47米	40英尺11英寸	7.8米	26英尺8英寸	227公斤	500磅
Z-80/60	25.77米	84英尺	2.49米	8英尺2英寸	18.29米	60英尺	8.83米	29英尺	227公斤	500磅
ZX-135/70	43.15米	141英尺	2.49米*	8英尺2英寸*	21.26米	69英尺9英寸	23.01米	75英尺6英寸	272公斤	600磅

*车轴收回状态时的宽度



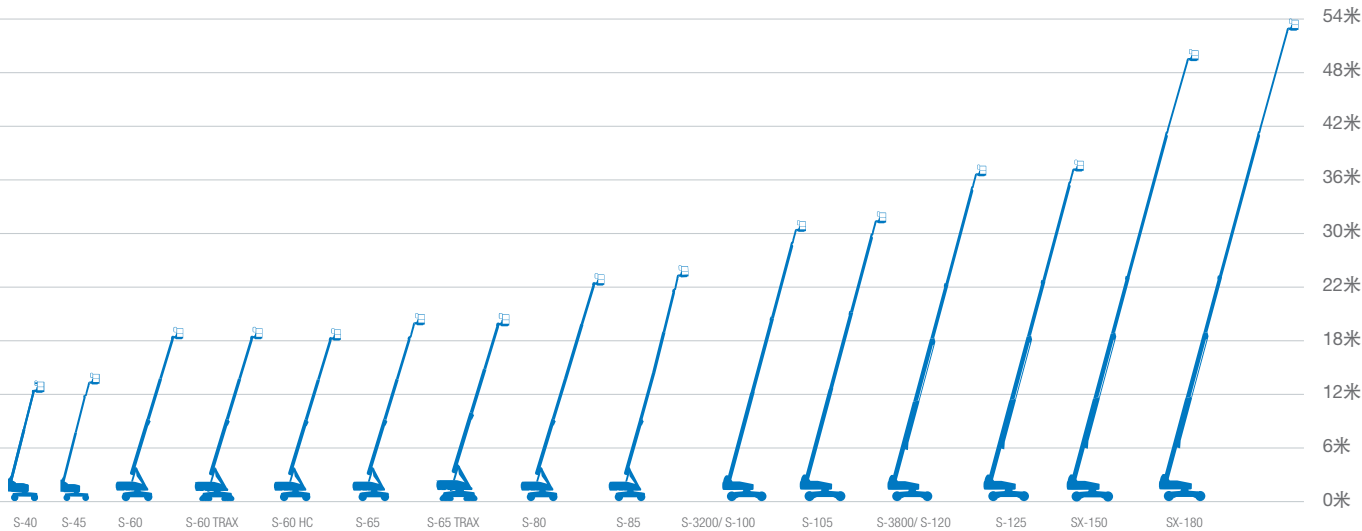
规格

直臂型S™系列高空作业平台

型号	工作高度		机器宽度		水平延伸		承载能力	
	公制	英制	公制	英制	公制	英制	公制	英制
直臂型 S™-系列								
S-40	14.20米	46英尺	2.30米	7英尺6英寸	9.65米	31英尺8英寸	227公斤	500磅
S-40 TRAX	14.20米	46英尺	2.31米	7英尺7英寸	9.65米	31英尺8英寸	227公斤	500磅
S-45	15.72米	51英尺	2.24米	7英尺4英寸	11.18米	36英尺8英寸	227公斤	500磅
S-45 TRAX	15.72米	51英尺	2.31米	7英尺7英寸	11.18米	36英尺8英寸	227公斤	500磅
S-60	20.30米	66英尺	2.49米	8英尺2英寸	15.48米	50英尺10英寸	227公斤	500磅
S-60 TRAX	20.30米	66英尺	2.59米	8英尺6英寸	15.48米	50英尺10英寸	227公斤	500磅
S-65	21.80米	71英尺	2.49米	8英尺2英寸	17.10米	56英尺2英寸	227公斤	500磅
S-65 TRAX	21.80米	71英尺	2.59米	8英尺6英寸	17.10米	56英尺2英寸	227公斤	500磅
S-80	26.38米	86英尺	2.50米	8英尺2英寸	21.80米	71英尺6英寸	227公斤	500磅
S-85	27.74米	91英尺	2.50米	8英尺2英寸	23.32米	76英尺6英寸	227公斤	500磅
重载型 S™-系列								
S-100 HD	32.48米	106英尺	2.49米*	8英尺2英寸*	22.26米	73英尺	340公斤	1,250磅
S-120 HD	38.58米	126英尺	2.49米*	8英尺2英寸*	22.26米	73英尺	340公斤	1,250磅
超级直臂型 S™-系列								
S-100	32.48米	106英尺	2.49米*	8英尺2英寸*	22.86米	75英尺	340公斤	750磅
S-105	34.00米	111英尺	2.49米*	8英尺2英寸*	24.38米	80英尺	227公斤	500磅
S-120	38.58米	126英尺	2.49米*	8英尺2英寸*	22.86米	75英尺	340公斤	750磅
S-125	40.15米	131英尺2英寸	2.49米*	8英尺2英寸*	24.38米	80英尺	227公斤	500磅
SX-135XC	43.15米	141英尺	2.49米*	8英尺2英寸*	27.43米	90英尺	300/454公斤	660/1,000磅
SX-150	48.02米	157英尺	2.49米*	8英尺2英寸*	24.38米	80英尺	340公斤	750磅
SX-180	56.69米	186英尺	2.49米*	8英尺2英寸*	24.38米	80英尺	340公斤	750磅

*车轴收回状态时的宽度

**最大外伸区域/最大承载区域



向上延伸 向外延伸

吉尼 TZ™-34/20 具有业内领先的工作范围和直观控制器，允许操作者有效地延伸至它们所需的作业点。TZ™-34/20 的工作高度高达 12.36 米，向外伸展可达 5.59 米，“向上和跨越”的伸展能力达 4.90 米，从而为各种工作提供出色的多功能操作。



轻松运输和安置

一系列的拖钩连接器选项使 TZ-34/20 轻松拖挂于轻型货车或 SUV 后。带自动调平的液压支腿允许机器在 30 秒内设置完毕，从而为您省下更多的设置时间用于工作。



TZ-34/20 设计坚固并支持重载，但它重量轻，因而适合在草地，石板或健身房地板上使用。简而言之，它能适应各种工作环境中的挑战。



容易使用的控制器

地面和工作台的控制都非常容易掌握，使用图标来简化操作，使您快速、轻松、准确地进行施工操作。



维护简便

TZ™-34/20 的优点不仅在于轻松设置和操作。同时该机器的电池容易接近，使得维护简便。只需简单地拧开夹钳并移开盖子即可。



工作性能高

内部设计坚固耐用。坚硬的底盘包括重载型底座和坚固的支腿，使其成为大小承包商，维修保养人员，喷漆承包商以及租赁业者的最佳选择。

业内领先的 工作范围



如果需要极大的延伸和工作范围，您就应该选择吉尼 TZ™-50。17.09 米的工作高度，8.89 米的延展性以及 6.71 米的“向上和跨越”净空，这些数字强有力地说明了 TZ-50 的多功能性。它是承包商的最爱，更是租赁业者的最佳选择。



紧凑狭窄的多功能性

设计紧凑轻型，具有出色的“向上，向外和跨越”延伸性，提供狭窄空间内的灵活操作。一系列的选项和附件意味着，您可以根据自己的需要定制多功能的 TZ-50。

作为延伸性能极佳的升降设备，TZ-50提供非凡的价值。



移动性

TZ™-50 具有一系列拖钩连接器选项，可轻松拖挂在轻型货车或 SUV 后运至您所需的工地——同时坚固的导轮确保在设置过程中的精确定位。驾驶和放置选项允许您驾驶 TZ-50 至您所需的施工地。



灵活的工作范围

曲臂型短臂配合主延伸臂，可提供额外的 1.25 米水平延伸和 135° 的工作范围，可将平台定位在水平线之上或之下。



简便调平和控制

吉尼荣获专利的自调平系统允许操作者进行液压调平设置支腿，机器具有任意方向 1° 之间调平能力。同时，地面及平台控制器上使用方便的图示系统提供简单的直觉操作。



维修简便的设计

从运输到安置，操作和维护，TZ-50 保持其一贯的简便特点，其中包括轻松接近电池。只需简单地松开夹钳并移开盖子即可。

选项和 附件

TZ™ -34/20
TZ™ -50

平台选项

旋转平台*	•	•
-------	---	---

动力选项

直流	•	•
汽油混合动力发动机		•

驱动选项

便携式行驶控制盒		•
----------	--	---

附件

工具托盘	•	•
荧光灯管盒	•	•
蓄电池电量指示器 (BCI)	•	•
操作警告灯组件 (闪烁信号灯)	•	•
无痕支腿盘	•	•
备胎	•	•
喇叭	•	•
自行车托架 (CE)	•	•





旋转平台

人工操纵的旋转装置允许操纵者对 TZ™-34/20 的平台进行最高达 90° 的旋转，向左右两方各转 45°。TZ™-50 的液压旋转装置提供 160° 的平台旋转。



双闪烁信号灯

橙色闪烁灯在机器运行和操作过程中警告现场工作人员。



拖钩连接器

50 毫米球状连接器是标配

选项和 附件



直流 / 汽油混合动力发动机

允许机器在外部场所充电。

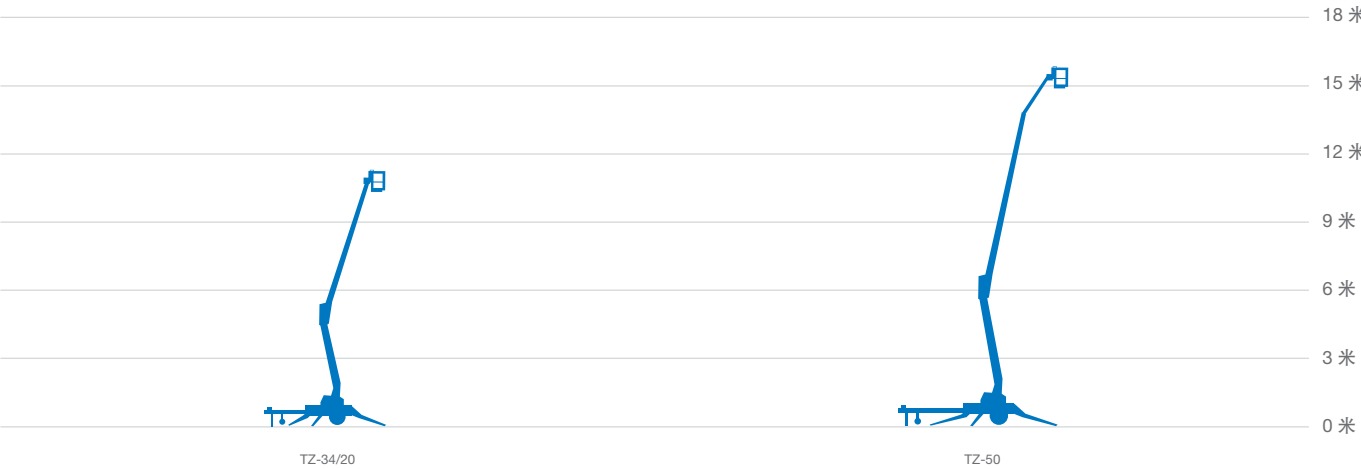


规格

拖车式曲臂型高空作业平台

型号	工作高度		水平延伸		承载能力*			
					标准平台		可选旋转平台	
					CE/AUS		CE/AUS	
英制	公制	英制	公制	英制	公制	英制	公制	
拖车式曲臂型								
TZ-34/20	40 英尺	12.36 米	18 英尺 4 英寸	5.59 米	440 磅	200 公斤	400 磅	181 公斤
TZ-50	55 英尺 6 英寸	17.09 米	29 英尺 2 英寸	8.89 米	440 磅	200 公斤	440 磅	200 公斤

*承载能力视选项和国家标准而定



自行式曲臂型高空作业平台

Z™-30/20N & Z™-30/20N RJ

(符合GB/CE标准)

规格

型号	Z-30/20N		Z-30/20N RJ	
尺寸	英制	公制	英制	公制
最大工作高度*	36英尺	11.14米	35英尺 2英寸	10.89米
最大平台高度	30英尺	9.14米	29英尺 2英寸	8.89米
最大水平延伸	21英尺 5英寸	6.53米	20英尺 6英寸	6.25米
最大跨越净空	12英尺 8英寸	3.86米	12英尺 8英寸	3.86米
▲平台长度	2英尺 6英寸	0.76米	2英尺 6英寸	0.76米
▲平台宽度	3英尺 10英寸	1.17米	3英尺 10英寸	1.17米
▲贮藏高度	6英尺 6.5英寸	2米	6英尺 6.5英寸	2米
▲贮藏长度	16英尺 9英寸	5.11米	17英尺 5英寸	5.31米
▲存储高度	6英尺 10英寸	2.08米	7英尺 4英寸	2.24米
▲存储长度	11英尺 6英寸	3.5米	12英尺	3.66米
▲宽度	3英尺 11英寸	1.19米	3英尺 11英寸	1.19米
▲轴距	5英尺 2英寸	1.58米	5英尺 2英寸	1.58米
▲离地间隙-中心	3.5英寸	0.09米	3.5英寸	0.09米

性能

承载能力	500磅	227公斤	500磅	227公斤
平台旋转	180°	180°	180°	180°
短臂垂直旋转	139°	139°	139°	139°
短臂水平旋转	——	——	180°	180°
旋转转台	355° 非连续的	355° 非连续的	355° 非连续的	355° 非连续的
转台尾摆	0	0	0	0
驱动速度-贮藏	3.0英里/小时	4.8公里/小时	3.0英里/小时	4.8公里/小时
驱动速度-上升**	0.68英里/小时	1.1公里/小时	0.68英里/小时	1.1公里/小时
爬坡能力-贮藏***	35%	35%	35%	35%
转向半径-内侧	5英尺 5英寸	1.65米	5英尺 5英寸	1.65米
转向半径-外侧	10英尺 7英寸	3.23米	10英尺 7英寸	3.23米
控制	24V直流比例控制	24V直流比例控制	24V直流比例控制	24V直流比例控制
轮胎-实心无痕	22x7x17.75英寸	0.56x0.18x0.45米	22x7x17.75英寸	0.56x0.18x0.45米

动力

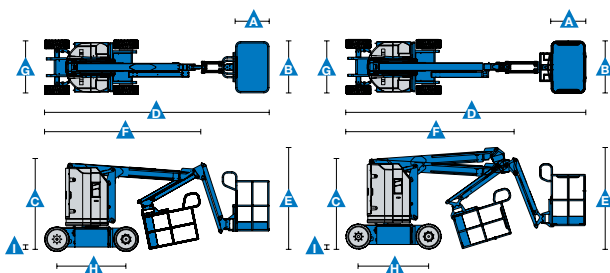
动力源	48伏直流 (8个6伏电池, 350安时容量)	48伏直流 (8个6伏电池, 350安时容量)
辅助动力单元	24伏直流	24伏直流
液压箱容量	4加仑	15.1升

噪音 & 振动等级

声压等级 (地面控制)	<70分贝	<70分贝	<70分贝	<70分贝
声压等级 (平台控制)	<70分贝	<70分贝	<70分贝	<70分贝
振动	<8英尺2英寸/s²	<2.5米/s²	<8英尺2英寸/s²	<2.5米/s²

重量****

	14,170磅	6,427公斤	14,220磅	6,450公斤
符合标准	EU Directives: 2006/42/EC - Machinery (harmonized standard EN280:2001+A2:2009) ; 2004/108/EC (EMC) ; 2000/14/EC (Outdoor Noise) GB/T 25849			



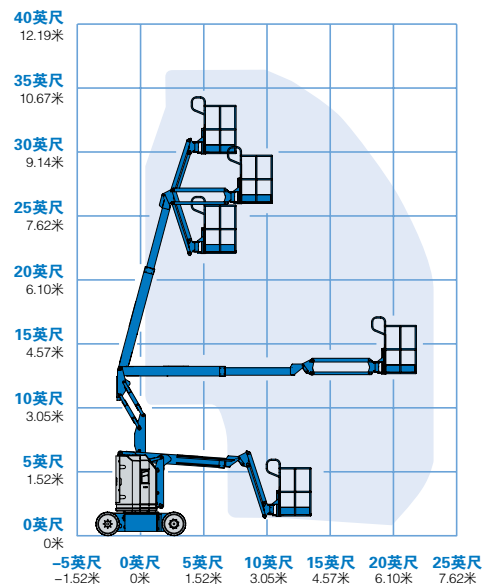
*公制工作高度是平台高度加2米，英制是平台高度加6英尺

**在上升模式 (平台上升)，机器被设计成只能在坚固的，平坦的地面上操作

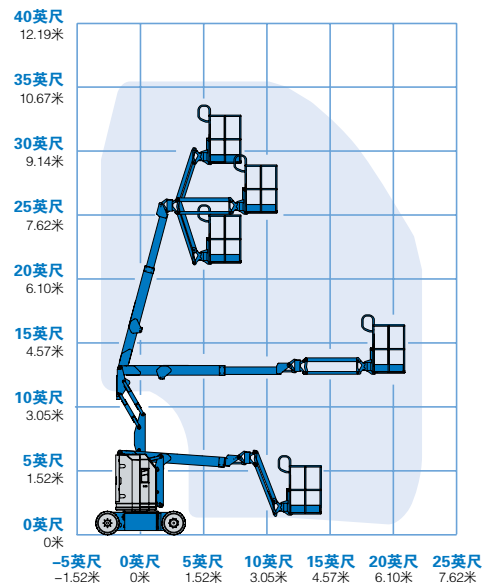
***爬坡能力适用于斜坡上行驶，有关斜坡等级参阅操作手册

****重量根据选项和所在国的标准而不同

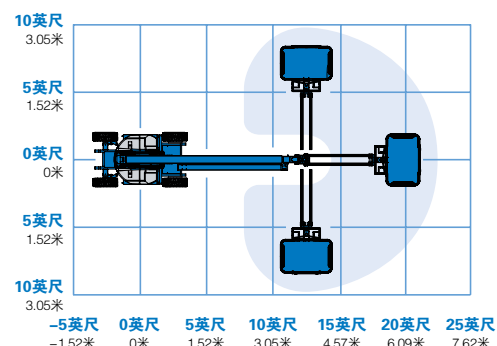
Z-30/20N工作范围



Z-30/20N RJ工作范围



Z-30/20N RJ带短臂工作范围



自行式曲臂型高空作业平台

Z™-30/20N & Z™-30/20N RJ

特征

标准特征

尺寸

Z-30/20N

- 36英尺（11.14米）工作高度
- 21英尺5英寸（6.53米）水平延伸
- 12英尺8英寸（3.86米）向上和跨越净空
- 500磅（227公斤）承载能力

Z-30/20N RJ

- 35英尺2英寸（10.89米）工作高度
- 20英尺6英寸（6.25米）水平延伸
- 12英尺8英寸（3.86米）向上和跨越净空
- 500磅（227公斤）承载能力

性能

- 4英尺（1.22米）的带有短臂139°的工作范围
- 自动调平工作平台
- 液压旋转工作平台
- 全比例手柄控制
- 拇指摇杆转向
- 行驶确认
- AC电源线至工作平台
- 喇叭
- 计时器
- 倾斜警报
- 下降和移动警报
- 闪光灯
- 355度非连续的转台旋转
- 零尾摆和零前肘摆
- 通过CE认证的重力传感系统

动力

- 48伏深循环蓄电池组
- 24伏直流辅助电源
- 通用型30安培蓄电池智能充电器
- 电池电量显示器
- 电池低电量中断操作

轻松配置以满足您的需要

工作平台

- 钢质3英尺10英寸（1.17米）

短臂选项

- 4英尺（1.22米）的短臂
- 4英尺（1.22米）的水平旋转短臂

动力

- 48伏直流电源（8个6伏电池，350安时容量）

驱动

- 两轮驱动

轮胎

- 实心无印痕橡胶轮胎



可选件和附件

性能

- 平台防挤压护栏
- 空气管至工作平台
- 电源线连接至平台（包括插头、插座、漏电切断保护）
- 工作灯组件（2个安装于底盘；2个安装于平台上）
- 航空器防护组件^(1,2)
- 抗恶劣环境组件⁽²⁾（包括油缸保护套，臂杆防尘组件，地面和平台控制盒盖）
- 生物可降解液压油⁽²⁾
- 倾斜切断选项
- GPS跟踪系统⁽³⁾（GPS模块提供机器定位和工作信息）
- 可锁定的工作台控制盒盖
- 工具托盘
- 工作员防护报警系统（OPA）

动力

- AGM免维护蓄电池⁽²⁾

⁽¹⁾ 降低工作平台承重能力至 440 磅（1,996 公斤）

⁽²⁾ 仅适用于工厂提供的零部件选项

⁽³⁾ 包括最初二年的订购

具体选装件请详洽您所在区域的吉尼销售

自行式曲臂型高空作业平台

Z™-33/18

(符合CE标准)

规格

型号	Z-33/18	
尺寸	英制	公制
最大工作高度*	39英尺 4英寸	12米
最大平台高度	32英尺 10英寸	10米
最大水平延伸	18英尺 3英寸	5.57米
最大跨越净空	14英尺 1英寸	4.28米
△平台长度	2英尺 6英寸	0.76米
△平台宽度	3英尺 10英寸	1.16米
△贮藏高度	6英尺 6英寸	1.98米
△贮藏长度	13英尺 8英寸	4.17米
△宽度	4英尺 11英寸	1.50米
△轴距	6英尺 3英寸	1.90米
△离地间隙-中心	6.0英寸	15.2厘米

性能

承载能力	440磅	200公斤
旋转转台	400° 非连续的	
转台尾摆-配重位置	0	0
转台尾摆--上升	5.2英寸	0.15米
转台尾摆-下降	3英尺 10英寸	1.16米
驱动速度-贮藏*	3.7英里/小时	6公里/小时
驱动速度-臂架不延伸	0.47英里/小时	0.75公里/小时
驱动速度-臂架延伸	0.23英里/小时	0.14公里/小时
爬坡能力-贮藏***	30%	30%
转向半径-内侧	6英尺 3英寸	1.90米
控制	24V直流比例控制	
轮胎	22x7x17.75英寸	0.56x0.18x0.45米

动力

动力源	48伏直流 (8个6伏电池, 315安时容量)	
驱动系统	48 V 三相段交流电	
辅助动力单元	24伏直流	24伏直流
液压箱容量	6加仑	20.8升

噪音 & 振动等级

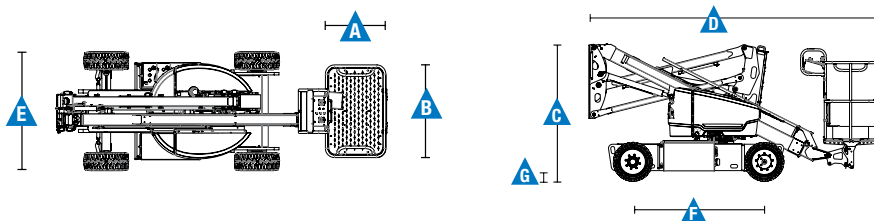
声压等级 (地面控制)	<70分贝	<70分贝
声压等级 (平台控制)	<70分贝	<70分贝
振动	<8英尺2英寸/s²	<2.5米/s²

重量****

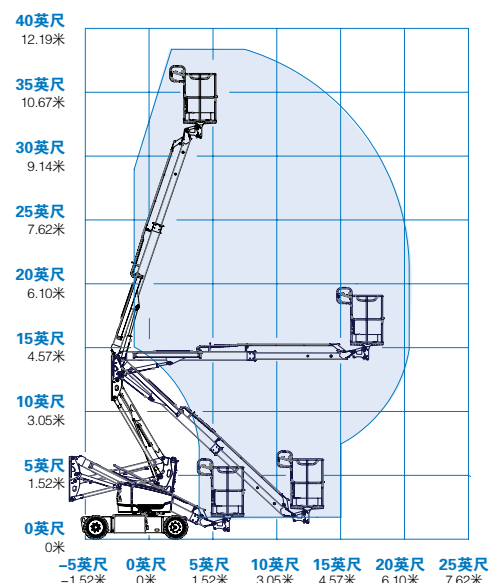
8,080磅	3,665公斤
--------	---------

符合标准

EU Directives: 2006/42/EC - Machinery (harmonized standard
EN280:2001+A2:2009); 2004/108/EC (EMC); 2000/14/EC (Outdoor Noise)



Z-33/18工作范围



*公制工作高度是平台高度加2米，英制是平台高度加6英尺

**在上升模式 (平台上升)，机器被设计成只能在坚固的，平坦的地面上操作

***爬坡能力适用于斜坡上行驶，有关斜坡等级参阅操作手册

****重量根据选项和所在国的标准而不同

具体选装件请详洽您所在区域的吉尼销售

自行式曲臂型高空作业平台

Z™-33/18

特征

标准特征

尺寸

Z-33/18

- 39英尺4英寸（12米）工作高度
- 18英尺3英寸（5.57米）水平延伸
- 14英尺1英寸（4.28米）向上和跨越净空
- 440磅（200公斤）承载能力尺寸

性能

- 4英尺11英寸（1.50米）宽度
- 6英尺3英寸（1.9米）内侧转向半径
- 自动调平工作平台
- 快速臂杆系统
- 全比例手柄控制
- 拇指摇杆转向
- 行驶确认
- AC电源线至工作平台
- 喇叭
- 计时器
- 倾斜警报
- 下降和移动警报
- 闪光灯
- 400度非连续的转台旋转
- 变速高效液压动力单元
- 交流电驱动系统
- 牵引力控制
- 随机易懂诊断系统
- 通过CE认证的负载传感系统

动力

- 48伏直流深循环蓄电池组
- 24伏直流辅助电源
- 通用型30安培蓄电池智能充电器
- 电池电量显示器
- 电池低电量中断操作

轻松配置以满足您的需要

工作平台

- 铝制3英尺1英寸（1.16米）

动力

- 48伏直流电源（8个6伏电池，350安时容量）

驱动

- 两轮交流电驱动

轮胎

- 实心橡胶无痕轮胎
- 多用途轮胎⁽¹⁾

可选件和附件

性能

- 空气管至工作平台
- AC电源线连接至平台（包括插头、插座、漏电切断保护）
- 工作灯组件（2个安装于底盘；2个安装于平台上）
- 倾斜切断选项
- GPS跟踪系统⁽²⁾（GPS模块提供机器定位和工作信息）
- 可锁定的工作台控制盒盖
- 工具托盘
- 工作人员防护报警系统（OPA）



⁽¹⁾ 设备底盘一边各加宽大约5厘米（共10厘米）

⁽²⁾ 包括最初二年的订购

具体选装件请详洽您所在区域的吉尼销售

自行式曲臂型高空作业平台

Z™-34/22N

(符合GB/CE标准)

规格

型号	Z-34/22N	
尺寸	英制	公制
最大工作高度*	40英尺 6英寸	12.52米
最大平台高度	34英尺 6英寸	10.52米
最大水平延伸	22英尺 3英寸	6.78米
最大跨越净空	15英尺 2英寸	4.62米
▲平台长度	2英尺 6英寸	0.76米
▲平台宽度	4英尺 8英寸	1.42米
▲贮藏高度	6英尺 7英寸	2.00米
▲贮藏长度	18英尺 9英寸	5.72米
▲存储高度	7英尺 5英寸	2.26米
▲存储长度	13英尺 9英寸	4.19米
▲宽度	4英尺 10英寸	1.47米
▲轴距	6英尺 2英寸	1.88米
▲离地间隙-中心	5.5英寸	0.14米

性能

承载能力	500磅	227公斤
平台旋转	180°	180°
短臂垂直旋转	139°	139°
旋转转台	355° 非连续的	355° 非连续的
转台尾摆	0	0
驱动速度-贮藏	4.0英里/小时	6.4公里/小时
驱动速度-上升**	0.68英里/小时	1.1公里/小时
爬坡能力-贮藏***	35%	35%
转向半径-内侧	7英尺	2.13米
转向半径-外侧	13英尺 5英寸	4.08米
控制	24V直流比例控制	
轮胎-实心橡胶无印痕	22 x 7 x 17.75英寸	0.56 x 0.18 x 0.45米

动力

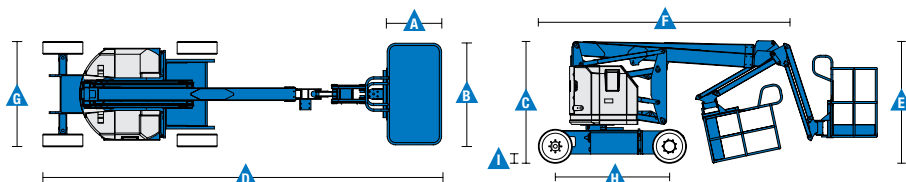
动力源	48伏直流 (8个6伏电池, 315安时容量)	
辅助动力单元	24伏直流	24伏直流
液压箱容量	4加仑	15.1升

噪音 & 振动等级

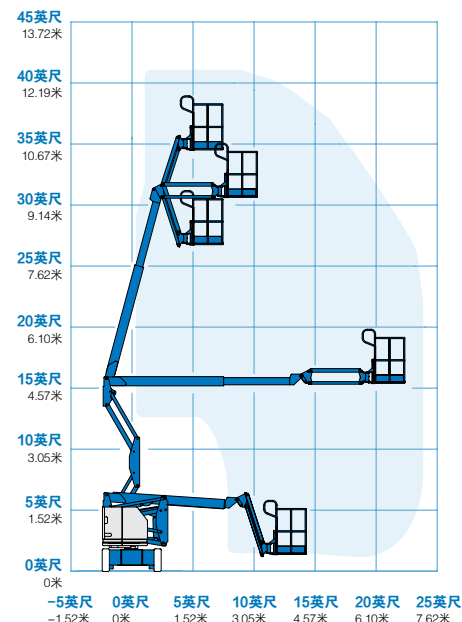
声压等级 (地面控制)	<70分贝	<70分贝	<70分贝	<70分贝
声压等级 (平台控制)	<70分贝	<70分贝	<70分贝	<70分贝
振动	<8英尺2英寸/s²	<2.5米/s²	<8英尺2英寸/s²	<2.5米/s²

重量****

	11,400磅	5,171公斤
符合标准	EU Directives: 2006/42/EC - Machinery (harmonized standard) EN280:2001+A2:2009 ; 2004/108/EC (EMC) ; 2000/14/EC (Outdoor Noise) GB/T 25849	



Z-34/22N工作范围



*公制工作高度是平台高度加2米，英制是平台高度加6英尺
 **在上升模式 (平台上升)，机器被设计成只能在坚固的，平坦的地面上操作
 ***爬坡能力适用于斜坡上行驶，有关斜坡等级参阅操作手册
 ****重量根据选项和所在国的标准而不同

自行式曲臂型高空作业平台

Z™-34/22N

特征

标准特征

尺寸

- 40英尺6英寸 (12.52米) 工作高度
- 22英尺3英寸 (6.78米) 水平延伸
- 15英尺2英寸 (4.62米) 向上和跨越净空
- 500磅 (227公斤) 承载能力

性能

- 4英尺 (1.22米) 的带有短臂139° 的工作范围
- 自动调平工作平台
- 液压旋转工作平台
- 全比例手柄控制
- 拇指摇杆转向
- 行驶确认
- AC电源线至工作平台
- 喇叭
- 计时器
- 倾斜警报
- 下降和移动警报
- 闪光灯
- 355度非连续的转台旋转
- 零尾摆
- 通过CE认证的负载传感系统

动力

- 48伏直流深循环蓄电池
- 24伏直流辅助电源
- 通用型30安培蓄电池智能充电器
- 电池电量显示器
- 电池低电量中断操作

轻松配置以满足您的需要

平台选项

- 钢质4英尺8英寸 (1.42米) (标准型)
- 钢质3英尺10英寸 (1.17米)

短臂选项

- 4英尺 (1.22米) 的短臂

动力

- 48伏直流电源 (8个6伏电池, 315安时容量)

驱动

- 两轮驱动

轮胎

- 实心橡胶无印痕轮胎

可选件和附件

性能

- 平台防挤压护栏
- 空气管至工作平台
- AC 电源线连接至平台 (包括插头、插座、漏电切断保护)
- 工作灯组件 (2个安装于底盘; 2个安装于平台上)
- 航空器防护组件^(1,2) (RJ型号不可用)
- 抗恶劣环境组件⁽²⁾ (包括油缸保护套, 臂杆防尘组件, 地面和平台控制盒盖)
- 生物可降解液压油⁽²⁾
- 倾斜切断选项
- GPS跟踪系统⁽³⁾ (GPS模块提供机器定位和工作信息)
- 可锁定的工作台控制盒盖
- 工具托盘
- 工作员防护报警系统 (OPA)

动力

- AGM免维护蓄电池⁽²⁾



⁽¹⁾ 降低工作平台承重能力至 440 磅 (1,996 公斤)

⁽²⁾ 仅适用于工厂提供的零部件选项

⁽³⁾ 包括最初二年的订购

具体选装件请详洽您所在区域的吉尼销售

自行式曲臂型高空作业平台

Z™-34/22 DC & Bi-Energy

(符合GB/CE标准)

规格

型号	Z-34/22 DC		Z-34/22 Bi-Energy	
尺寸	英制	公制	英制	公制
最大工作高度*	40英尺 6英寸	12.52米	40英尺 6英寸	12.52米
最大平台高度	34英尺 6英寸	10.52米	34英尺 6英寸	10.52米
最大水平延伸	22英尺 3英寸	6.78米	22英尺 3英寸	6.78米
最大跨越净空	15英尺	4.57米	15英尺	4.57米
A 平台长度	2英尺 6英寸	0.76米	2英尺 6英寸	0.76米
B 平台宽度	4英尺 8英寸	1.42米	4英尺 8英寸	1.42米
C 贮藏高度	6英尺 7英寸	2.00米	6英尺 7英寸	2.00米
D 贮藏长度	18英尺 6英寸	5.64米	18英尺 6英寸	5.64米
E 存储高度	7英尺 5英寸	2.26米	7英尺 5英寸	2.26米
F 存储长度	13英尺 5英寸	4.08米	13英尺 5英寸	4.08米
G 宽度	5英尺 8英寸	1.73米	5英尺 8英寸	1.73米
H 轴距	6英尺 2英寸	1.88米	6英尺 2英寸	1.88米
I 离地间隙-中心	6英寸	0.15米	6英寸	0.15米

性能

承载能力	500磅	227公斤	500磅	227公斤
平台旋转	180°	180°	180°	180°
短臂垂直旋转	139°	139°	139°	139°
旋转转台	355° 非连续的		355° 非连续的	
转台尾摆	0		0	
驱动速度-贮藏	4.0英里/小时	6.4公里/小时	4.0英里/小时	6.4公里/小时
驱动速度-上升**	0.68英里/小时	1.1公里/小时	0.68英里/小时	1.1公里/小时
爬坡能力-贮藏***	30%	30%	30%	30%
转向半径-内侧	5英尺 9英寸	1.75米	5英尺 9英寸	1.75米
转向半径-外侧	13英尺 1英寸	4米	13英尺 1英寸	4米
控制	24V直流比例控制		24V直流比例控制	
轮胎-充气	9x14.5英寸	0.23x0.37米	9x14.5英寸	0.23x0.37米

动力

动力源	48伏直流 (8个6伏电池, 315安时容量)		48伏直流 (8个6伏电池, 315安时容量) Kubota 13.3马力 (9.9千瓦) 柴油机驱动发电机	
辅助动力单元	24伏直流		24伏直流	
液压箱容量	4加仑	15.1升	4加仑	15.1升
燃油箱容量	——	——	9.0加仑	35.2升

噪音 & 振动等级

声压等级 (地面控制)	<70分贝	<70分贝	<70分贝	<70分贝
声压等级 (平台控制)	<70分贝	<70分贝	<70分贝	<70分贝
振动	<8英尺2英寸/s²	<2.5米/s²	<8英尺2英寸/s²	<2.5米/s²

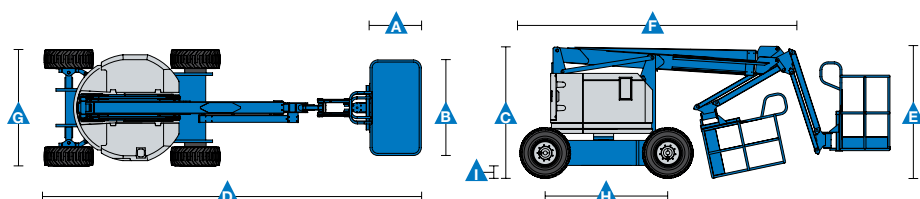
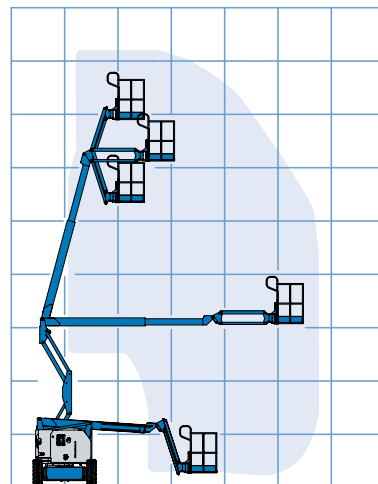
重量****

11,000磅	4,990公斤	12,000磅	5,443公斤
---------	---------	---------	---------

符合标准

EU Directives: 2006/42/EC - Machinery (harmonized standard
EN280:2001+A2:2009); 2004/108/EC (EMC); 2000/14/EC (Outdoor Noise)
GB/T 25849

Z-34/22 DC/Bi工作范围



*公制工作高度是平台高度加2米, 英制是平台高度加6英尺
**在上升模式 (平台上升), 机器被设计成只能在坚固的, 平坦的地面上操作
***爬坡能力适用于斜坡上行驶, 有关斜坡等级参阅操作手册
****重量根据选项和所在国的标准而不同

自行式曲臂型高空作业平台

Z™-34/22 DC & Bi-Energy

特征

标准特征

尺寸

- 40英尺 6英寸 (12.52米) 工作高度
- 22英尺 3英寸 (6.78米) 水平延伸
- 15英尺 (4.57米) 向上和跨越间隙
- 500磅 (227公斤) 承载能力

性能

- 4英尺 (1.22米) 的短臂带有139° 的工作范围
- 自动调平工作平台
- 液压旋转工作平台
- 全比例手柄转向
- 拇指摇杆转向
- 行驶确认
- AC电源线至工作平台
- 喇叭
- 计时器
- 倾斜警报
- 下降和移动警报
- 闪光灯
- 355度非连续的转台旋转
- 可锁定转台侧盖 (只适用双能源)
- 零尾摆
- 通过CE认证的负载传感系统

动力

- 48伏深循环蓄电池组件
- 24伏直流辅助动力
- 随机Tier IV排放标准Kubota 13.3马力 (9.9千瓦) 提供动力到直流发动机 (仅限双能源型号)
- 电池电量显示器
- 通用型30安培蓄电池智能充电器
- 电池低电量中断操作

轻松配置以满足您的需要

平台选项

- 钢质4英尺8英寸 (1.42米) (标准型)
- 钢质3英尺10英寸 (1.17米)

短臂

- 4英尺 (1.22米) 的短臂

动力

- 48伏直流电源

驱动

- 两轮驱动

轮胎选项

- 工业用泡沫充填轮胎 (标准型)
- 工业用无印痕泡沫充填轮胎 (DC型号)

可选件和附件

性能选项

- 防挤压护栏
- 空气管至工作平台
- AC 电源线连接至平台 (包括插头、插座、漏电切断保护)
- 工作灯组件 (2个安装于底盘; 2个安装于平台上)
- 航空器防护组件^(1,2) (RJ 型号不可用)
- 生物可降解液压油⁽²⁾
- 抗恶劣环境组件⁽²⁾ (包括油缸保护套, 臂杆防尘组件, 地面和平台控制盒盖)
- 倾斜切断选项
- GPS 跟踪系统⁽³⁾ (GPS 模块提供机器定位和工作信息)
- 可锁定的工作台控制盒盖
- 工具托盘
- 工作员防护报警系统 (OPA)

动力选项

- AGM免维护蓄电池⁽²⁾
- 发动机加热器 (限双能源型号)



⁽¹⁾ 降低工作平台承重能力至 440 磅 (1,996 公斤)

⁽²⁾ 仅适用于工厂提供的零部件选项

⁽³⁾ 包括最初二年的订购

具体选装件请详洽您所在区域的吉尼销售

自行式曲臂型高空作业平台

Z™-34/22 IC

(符合GB/CE标准)

规格

型号	Z-34/22 IC 两轮驱动		Z-34/22 IC 四轮驱动	
尺寸	英制	公制	英制	公制
最大工作高度*	40英尺 6英寸	12.52米	40英尺 10英寸	12.62米
最大平台高度	34英尺 6英寸	10.52米	34英尺 10英寸	10.62米
最大水平延伸	22英尺 3英寸	6.78米	22英尺 3英寸	6.78米
最大跨越净空	15英尺	4.57米	15英尺 1英寸	4.6米
▲平台长度	2英尺 6英寸	0.76米	2英尺 6英寸	0.76米
▲平台宽度	4英尺 8英寸	1.42米	4英尺 8英寸	1.42米
▲贮藏高度	6英尺 7英寸	2.00米	6英尺 9英寸	2.06米
▲贮藏长度	18英尺 6英寸	5.64米	18英尺 7英寸	5.66米
▲存储高度	7英尺 5英寸	2.26米	7英尺 6英寸	2.29米
▲存储长度	13英尺 5英寸	4.08米	13英尺 6英寸	4.11米
▲宽度	5英尺 8英寸	1.73米	6英尺 1英寸	1.85米
▲轴距	6英尺 2英寸	1.88米	6英尺 2英寸	1.88米
▲离地间隙-中心	6英寸	0.15米	6英寸	0.15米

性能

承载能力	500磅	227公斤	500磅	227公斤
平台旋转	180°	180°	180°	180°
短臂垂直旋转	139°	139°	139°	139°
旋转转台	355° 非连续的		355° 非连续的	
转台尾摆	0		0	
驱动速度-贮藏	4.0英里/小时	6.4公里/小时	4.0英里/小时	6.4公里/小时
驱动速度-上升**	0.68英里/小时	1.1公里/小时	0.68英里/小时	1.1公里/小时
爬坡能力-贮藏***	30%	30%	30%	30%
转向半径-内侧	5英尺 9英寸	1.75米	5英尺 11英寸	1.80米
转向半径-外侧	13英尺 1英寸	4米	13英尺 6英寸	4.11米
控制	12伏直流比例控制		12伏直流比例控制	
轮胎-充气	9 x 14.5英寸	0.23 x 0.37米	10 x 16.5英寸	0.254 x 0.42米
			粗糙地面	

动力

动力源	Tier IV排放标准的Kubota D-1105 3缸柴油 26马力 (19.4千瓦) Tier IV排放标准的Perkins 403 D11 3缸柴油 26.4马力 (19.7千瓦)			
辅助动力单元	12伏直流			
液压箱容量	19加仑	71.9升	19加仑	71.9升
燃油箱容量	9.0加仑	35.2升	9.0加仑	35.2升

噪音 & 振动等级

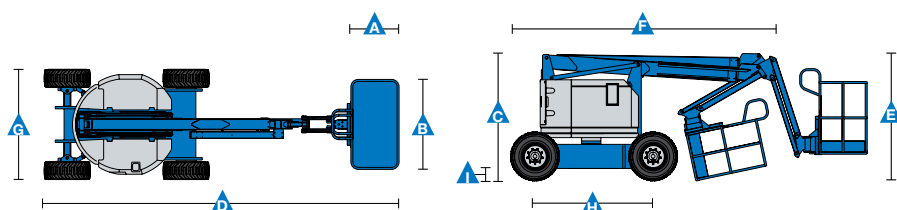
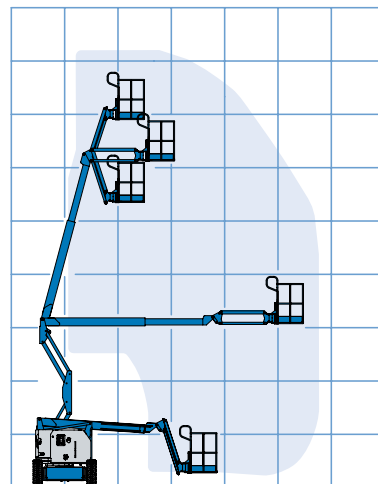
声压等级 (地面控制)	<81分贝	<81分贝	<81分贝	<81分贝
声压等级 (平台控制)	<80分贝	<80分贝	<80分贝	<80分贝
振动	<8英尺2英寸/s²	<2.5米/s²	<8英尺2英寸/s²	<2.5米/s²

重量****

CE工业充气轮胎	10,566磅	4,793公斤	N/A	
CE粗糙地面充气轮胎	10,786磅	4,892公斤	10,986磅	4,929公斤
EU Directives: 2006/42/EC - Machinery (harmonized standard EN280:2001+A2:2009) ; 2004/108/EC (EMC) ; 2000/14/EC (Outdoor Noise) GB/T 25849				

符合标准

Z-34/22 IC工作范围



*公制工作高度是平台高度加2米，英制是平台高度加6英尺
**在上升模式 (平台上升)，机器被设计成只能在坚固的，平坦的地面上操作
***爬坡能力适用于斜坡上行驶，有关斜坡等级参阅操作手册
****重量根据选项和所在国的标准而不同

自行式曲臂型高空作业平台

Z™-34/22 IC

特征

标准特征

尺寸

Z-34/22 IC 两轮驱动

- 40英尺6英寸 (12.52米) 工作高度
- 22英尺3英寸 (6.78米) 水平延伸
- 15英尺 (4.57米) 向上和跨越净空
- 500磅 (227公斤) 承载能力

Z-34/22 IC 四轮驱动

- 40英尺10英寸 (12.62米) 工作高度
- 22英尺3英寸 (6.78米) 水平延伸
- 15英尺 (4.57米) 向上和跨越间隙
- 500磅 (227公斤) 承载能力

性能

- 4英尺 (1.22米) 的短臂带有139° 的工作范围
- 液压旋转平台
- 全比例手柄控制
- 拇指摇杆转向
- 行驶确认
- AC电源线至工作平台
- 喇叭
- 计时器
- 倾斜警报
- 下降和移动警报
- 闪光灯
- 355度非连续的转台旋转
- 可锁定转台侧盖
- 零尾摆和零前肘摆
- 双速行走马达
- 通过CE认证的负载传感系统

动力

- 12伏直流辅助动力

轻松配置以满足您的需要

平台选项

- 钢质4英尺8英寸 (1.42米) (标准配置)

短臂

- 4英尺 (1.22米) 的短臂

发动机选项

- Tier IV排放标准的Kubota D-1105 3缸柴油机 26马力 (19.4千瓦)
- Tier IV排放标准的Perkins 403 D11 3缸柴油 26.4马力 (19.7千瓦)

驱动选项

- 两轮驱动
- 四轮驱动

轮胎选项

- 工业用泡沫填充轮胎* (标配于两轮驱动)
- 工业用无印痕充气泡沫填充轮胎*
- 粗糙地面泡沫填充轮胎 (标配于四轮驱动)

可选件和附件

性能选项

- 平台顶端辅助护杆
- 空气管至工作平台
- AC电源线连接至平台 (包括插头、插座、漏电切断保护)
- 工作灯组件 (2个安装于底盘; 2个安装于平台上)
- 航空器防护组件^(1,2) (RJ型号不可用)
- 抗恶劣环境组件^(1,2) (包括油缸保护套, 臂杆防尘组件, 地面和平台控制盒盖)
- 生物可降解液压油⁽²⁾
- 倾斜切断选项
- GPS跟踪系统⁽³⁾ (GPS模块提供机器定位和工作信息)
- 可锁定的工作台控制盒盖
- 工具托盘
- 工作员防护报警系统 (OPA)

动力选项

- 柴油防火星消声器⁽²⁾ (Perkins发动机)
- 发动机仪表组件⁽²⁾ (油温, 油压和充电电压)
- 交流电发电机组 (110伏/60赫兹 - 220伏/50赫兹, 2000瓦)⁽²⁾
- 发动机加热器⁽⁴⁾



⁽¹⁾ 降低工作平台承重能力至 440 磅 (1,996 公斤)

⁽²⁾ 仅适用于工厂提供的零部件选项

⁽³⁾ 包括最初二年的订购

⁽⁴⁾ 仅供 Kubota 发动机

具体选装件请详洽您所在区域的吉尼销售

自行式曲臂型高空作业平台

Z™-40/23N & Z™-40/23N RJ

(符合GB/CE标准)

规格

型号	Z-40/23N		Z-40/23N RJ	
尺寸	英制	公制	英制	公制
最大工作高度*	46英尺 5英寸	14.32米	46英尺 5英寸	14.32米
最大平台高度	40英尺 5英寸	12.32米	40英尺 5英寸	12.32米
最大水平延伸	22英尺 8英寸	6.91米	22英尺 8英寸	6.91米
最大跨越净空	21英尺 3英寸	6.48米	21英尺 3英寸	6.48米
A 平台长度	2英尺 6英寸	0.76米	2英尺 6英寸	0.76米
B 平台宽度	4英尺 8英寸	1.42m	3英尺 10英寸	1.17米
C 贮藏高度	6英尺 6英寸	1.98米	6英尺 6英寸	1.98米
D 贮藏长度	21英尺 5英寸	6.53米	21英尺 5英寸	6.53米
E 宽度	4英尺 11英寸	1.50米	4英尺 11英寸	1.50米
F 轴距	6英尺 5英寸	1.96米	6英尺 5英寸	1.96米
G 离地间隙-中心	9.5英寸	0.24米	9.5英寸	0.24米

性能

承载能力	500磅	227公斤	500磅	227公斤
平台旋转	180°	180°	180°	180°
短臂垂直旋转	128°	128°	128°	128°
短臂水平旋转	—	—	180°	180°
旋转转台	355° 非连续的	—	355° 非连续的	—
转台尾摆	5英寸	0.13米	5英寸	0.13米
驱动速度-贮藏	4.5英里/小时	7.2公里/小时	4.5英里/小时	7.2公里/小时
驱动速度-上升**	0.68英里/小时	1.1公里/小时	0.68英里/小时	1.1公里/小时
爬坡能力-贮藏***	30%	30%	30%	30%
转向半径-内侧	2英尺 11英寸	0.87米	2英尺 11英寸	0.87米
转向半径-外侧	10英尺 6英寸	3.20米	10英尺 6英寸	3.20米
控制	24V直流比例控制	—	24V直流比例控制	—
轮胎-前	22x7x17.75英寸	0.56x0.18x0.45米	22x7x17.75英寸	0.56x0.18x0.45米
轮胎-后	25.6 x 7英寸	0.64 x 0.18米	25.6 x 7英寸	0.64 x 0.18米

动力

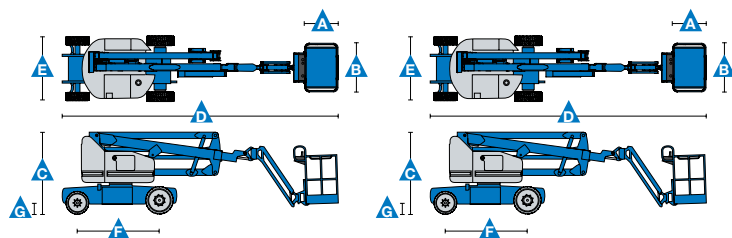
动力源	48伏直流 (8个6伏电池, 350安时容量)	48伏直流 (8个6伏电池, 350安时容量)
驱动系统	29伏三相交流	29伏三相交流
辅助动力单元	24伏直流	24伏直流
液压箱容量	8加仑	30.3升

噪音 & 振动等级

声压等级 (地面控制)	<70分贝	<70分贝	<70分贝	<70分贝
声压等级 (平台控制)	<80分贝	<80分贝	<80分贝	<80分贝
振动	<8英尺2英寸/s²	<2.5米/s²	<8英尺2英寸/s²	<2.5米/s²

重量****

	15,230磅	6,908公斤	15,300磅	6,940公斤
符合标准	EU Directives: 2006/42/EC - Machinery (harmonized standard EN280:2001+A2:2009) ; 2004/108/EC (EMC) ; 2000/14/EC (Outdoor Noise) GB/T 25849			



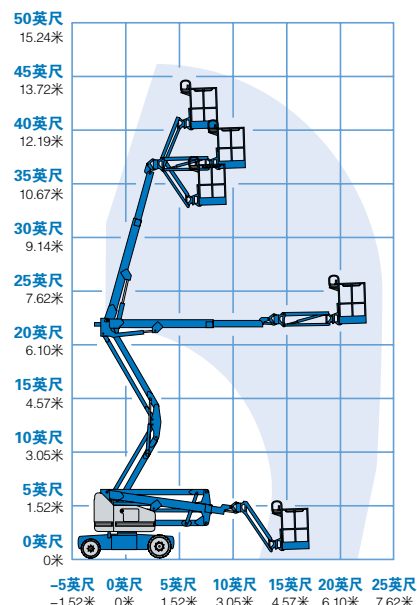
*公制工作高度是平台高度加2米，英制是平台高度加6英尺

**在上升模式 (平台上升)，机器被设计成只能在坚固的，平坦的地面上操作

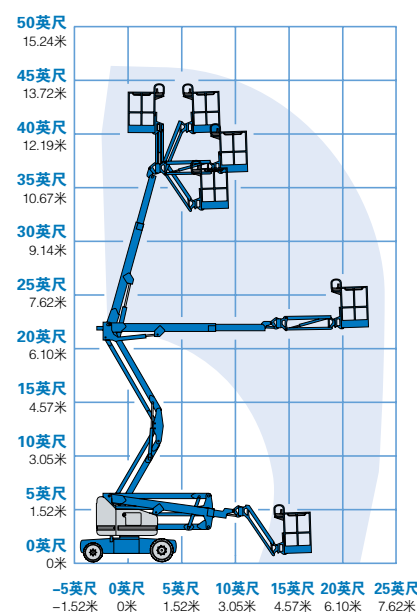
***爬坡能力适用于斜坡上行驶，有关斜坡等级参阅操作手册

****重量根据选项和所在国的标准而不同

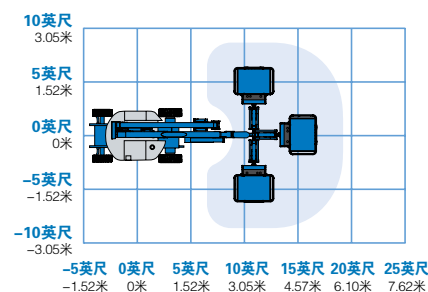
Z-40/23N工作范围



Z-40/23N RJ工作范围



Z-40/23N RJ短臂工作范围



自行式曲臂型高空作业平台

Z™-40/23N & Z™-40/23N RJ

特征

标准特征

尺寸

Z-40/23N & Z-40/23N RJ

- 46英尺5英寸 (14.32米) 工作高度
- 22英尺8英寸 (6.91米) 水平延伸
- 21英尺3英寸 (6.48米) 向上和跨越净空
- 500磅 (227公斤) 承载能力

性能

- 4英尺11英寸 (1.50米) 车宽
- 2英尺11英寸 (0.87米) 内转向半径
- 4英尺 (1.22米) 的短臂有128° 工作范围
- 自动调平平台
- 液压旋转平台
- 全比例手柄控制
- 拇指摇杆转向
- 行驶确认
- AC电源线至工作平台
- 喇叭
- 计时器
- 倾斜报警
- 下降和移动警报
- 闪光灯
- 液压滤芯状态指示
- 355度不连续转台旋转
- 高效可变速液压动力单元
- 交流电驱动系统
- 牵引控制
- 随机易读诊断系统
- 零尾摆
- 通过CE认证的负载传感系统

动力

- 48伏直流深循环电池
- 24伏直流辅助动力
- 通用型30安培蓄电池智能充电器
- 电池电量显示器
- 电池低电量中断操作

轻松配置以满足您的需要

平台选项

- 钢质4英尺8英寸 (1.42米) (仅Z40N)
- 钢质3英尺10英寸 (1.17米)

短臂选项

- 4英尺 (1.22米) 的短臂
- 4英尺 (1.22米) 水平旋转短臂

动力

- 48伏直流 (8个6伏350安时电池)

驱动

- 两轮交流电驱动

轮胎

- 实心橡胶无印痕轮胎

可选件和附件

性能

- 空气管至工作平台
- AC电源线连接至平台 (包括插头、插座、漏电切断保护)
- 工作灯组件 (2个安装于底盘; 2个安装于平台上)
- 抗恶劣环境组件⁽¹⁾ (包括油缸保护套, 臂杆防尘组件, 地面和平台控制盒盖)
- 生物可降解液压油⁽¹⁾
- 倾斜切断选项
- GPS跟踪系统⁽²⁾ (GPS模块提供机器定位和工作信息)
- 可锁定的工作台控制盒盖
- 工具托盘
- 工作人员防护报警系统 (OPA)

动力

- AGM免维护蓄电池⁽¹⁾



⁽¹⁾ 包括最初二年的订购
具体选装件请详洽您所在区域的吉尼销售

自行式曲臂型高空作业平台

Z™-45/25 & Z™-45/25J DC/Bi-Energy

(符合GB/CE标准)

规格

型号	Z-45/25DC&BI		Z-45/25JDC&BI	
尺寸	英制	公制	英制	公制
最大工作高度*	51英尺 6英寸	15.87米	51英尺 9英寸	15.94米
最大平台高度	45英尺 6英寸	13.87米	45英尺 9英寸	13.94米
最大水平延伸	25英尺	7.62米	25英尺 1英寸	7.65米
最大跨越净空	23英尺 1英寸	7.04米	23英尺 1英寸	7.04米
▲平台长度	2英尺 6英寸	0.76米	2英尺 6英寸	0.76米
▲平台宽度	6英尺	1.83米	6英尺	1.83米
▲贮藏高度	6英尺 7英寸	2.00米	6英尺 7英寸	2.00米
▲贮藏长度	18英尺 3英寸	5.56米	22英尺 5英寸	6.83米
▲宽度	5英尺 10.3英寸	1.79米	5英尺 10.3英寸	1.79米
▲轴距	6英尺 8英寸	2.03米	6英尺 8英寸	2.03米
▲离地间隙-中心	9.5英寸	0.24米	9.5英寸	0.24米

性能

承载能力	500磅	227公斤	500磅	227公斤
平台旋转	180°	180°	160°	160°
短臂垂直旋转	—	—	135°	135°
旋转转台	355° 非连续的	—	355° 非连续的	—
转台尾摆	0	0	0	0
驱动速度-贮藏	3.0英里/小时	4.8公里/小时	3.0英里/小时	4.8公里/小时
驱动速度-上升**	0.61英里/小时	1.0公里/小时	0.61英里/小时	1.0公里/小时
爬坡能力-贮藏***	30%	30%	30%	30%
转向半径-内侧	6英尺	1.83米	6英尺	1.83米
转向半径-外侧	14英尺	4.27米	14英尺	4.27米
控制	24伏直流比例控制	—	24伏直流比例控制	—
轮胎	9 × 14.5英寸	0.23 × 0.37米	9 × 14.5英寸	0.23 × 0.37米

动力

动力源-直流	48伏直流 (8个6伏电池, 350安时容量)			
动力源-双能源	48伏直流(8个6伏电池, 350安时容量) kubota 13.3马力 (9.9千瓦) 柴油机驱动的交流发电机			
辅助动力单元	24伏直流		24伏直流	
液压箱容量	8加仑	30.3升	8加仑	30.3升
燃油箱容量	9加仑	34.1升	9加仑	34.1升

噪音 & 振动等级

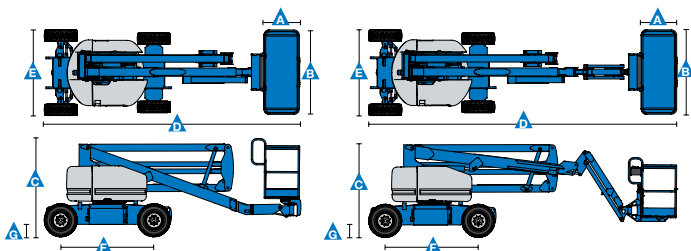
声压等级 (地面控制)	70分贝 (DC)	78分贝 (BI)	70分贝 (DC)	78分贝 (BI)
声压等级 (平台控制)	70分贝 (DC)	78分贝 (BI)	70分贝 (DC)	78分贝 (BI)
振动	<8英尺2英寸/s²	<2.5米/s²	<8英尺2英寸/s²	<2.5米/s²

重量****

直流电	15,350磅	6,963公斤	16,300磅	7,394公斤
双能源	15,850磅	7,190公斤	16,800磅	7,620公斤

符合标准

EU Directives: 2006/42/EC - Machinery (harmonized standard EN280:2001+A2:2009); 2004/108/EC (EMC); 2000/14/EC (Outdoor Noise) GB/T 25849



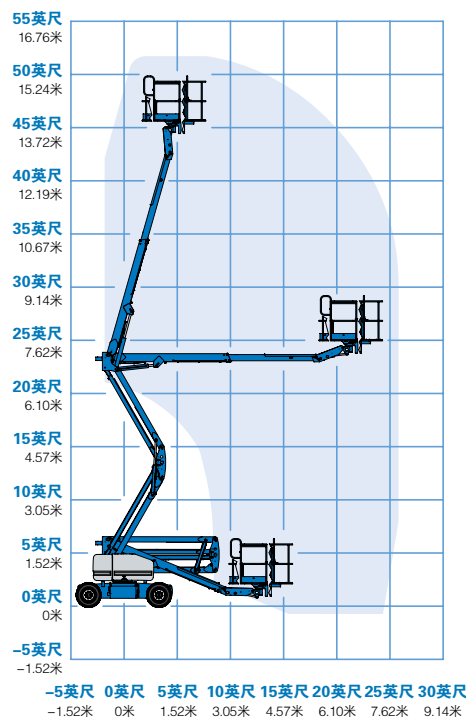
*公制工作高度是平台高度加2米，英制是平台高度加6英尺

**在上升模式 (平台上升)，机器被设计成只能在坚固的，平坦的地面上操作

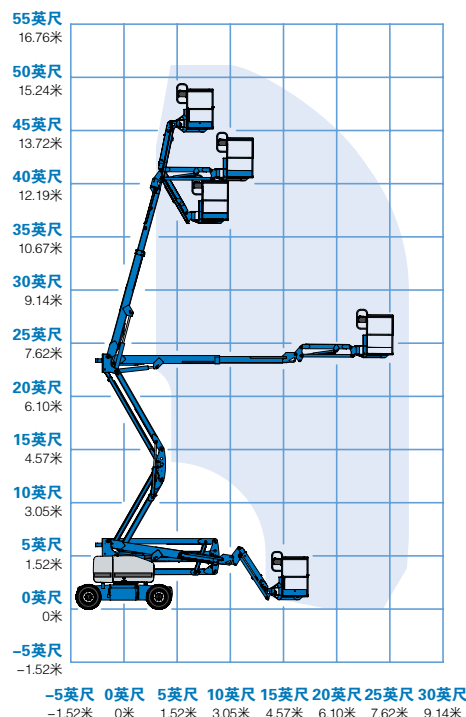
***爬坡能力适用于斜坡上行驶，有关斜坡等级参阅操作手册

****重量根据选项和所在国的标准而不同

Z-45/25工作范围



Z-45/25J工作范围



自行式曲臂型高空作业平台

Z™-45/25 & Z™-45/25J DC/Bi-Energy

特征

标准特征

尺寸

Z-45/25

- 51英尺6英寸 (15.87米) 工作高度
- 25英尺 (7.62米) 水平延伸
- 23英尺1英寸 (7.04米) 向上和跨越净空
- 500磅 (227公斤) 承载能力

Z-45/25J

- 51英尺9英寸 (15.94米) 工作高度
- 25英尺1英寸 (7.65米) 水平延伸
- 22英尺1英寸 (7.04米) 跨越高度
- 500磅 (227公斤) 承载能力

性能

- 自动调平平台
- 液压旋转平台
- 全比例手柄控制
- 拇指摇杆转向
- 行驶确认
- AC电源线至工作平台
- 喇叭
- 计时器
- 倾斜警报
- 下降和移动警报
- 闪光灯
- 355度非连续的转台旋转
- 零尾摆
- 通过CE认证的负载传感系统

动力

- 48伏深循环蓄电池组
- 24伏直流辅助电源
- 随机13.3马力 (9.9千瓦) Kubota Tier IV排放标准发动机驱动直流发电机 (仅限双能源型号)
- 电池电量显示器
- 通用型30安培蓄电池智能充电器
- 电池低电量中断操作

轻松配置以满足您的需要

平台选项

- 钢质6英尺 (1.83米) (标准型)
- 钢制3英尺10英寸 (1.17米) (选项)
- 钢制6英尺 (1.83米) 三向入口 (选项)

短臂选项

- 无短臂
- 5英尺 (1.52米) 的短臂

动力

- 48伏直流 (8个6伏350安时的电池)

驱动

- 两轮驱动

轮胎选项

- 工业用泡沫充填轮胎 (标准型)
- 工业用无印痕泡沫充填轮胎



可选件和附件

性能

- 平台顶端辅助护杆
- 空气管至工作平台
- AC电源线连接至平台 (包括插头、插座、漏电切断保护)
- 工作灯组件 (2个安装于底盘; 2个安装于平台上)
- 生物降解液压油⁽¹⁾
- 抗恶劣环境组件⁽¹⁾ (包括油缸保护套, 臂杆防尘组件, 地面和平台控制盒盖)
- 航空器防护组件*^(1,3) (仅供于短臂型号)
- 倾斜切断选项
- GPS跟踪系统⁽⁴⁾ (GPS模块提供机器定位和工作信息)
- 可锁定的工作台控制盒盖
- 工具托盘
- 操作员防护构件 (OPS)
- 工作员防护报警系统 (OPA)

动力

- AGM免维护蓄电池⁽¹⁾
- 柴油催化消声器⁽¹⁾ (仅限双能源)
- 发动机加热器选项 (仅限双能源)

⁽¹⁾ 仅适用于工厂提供的零部件选项

⁽²⁾ 不适用于三入口式平台

⁽³⁾ 降低工作平台承重能力至 440 磅 (1,996 公斤)

⁽⁴⁾ 包括最初二年的订购

具体选装件请详洽您所在区域的吉尼销售

自行式曲臂型高空作业平台

Z™-45/25 RT & Z™-45/25J RT

(符合GB/CE标准)

规格

型号	Z-45/25 RT		Z-45/25J RT	
尺寸	英制	公制	英制	公制
最大工作高度*	51英尺 10英寸	15.97米	52英尺 1英寸	16.05米
最大平台高度	45英尺 10英寸	13.97米	46英尺 1英寸	14.05米
最大水平延伸	24英尺 7英寸	7.49米	24英尺 8英寸	7.52米
最大跨越高净空	23英尺 5英寸	7.14米	23英尺 5英寸	7.14米
A 平台长度	2英尺 6英寸	0.76米	2英尺 6英寸	0.76米
B 平台宽度	6英尺	1.83米	6英尺	1.83米
C 贮藏高度	7英尺	2.13米	7 ft	2.13米
D 贮藏长度	17英尺 8英寸	5.38米	21英尺 10英寸	6.65米
E 宽度	7英尺 6英寸	2.29米	7英尺 6英寸	2.29米
F 轴距	6英尺 8英寸	2.03米	6英尺 8英寸	2.03米
G 离地间隙-中心	1英尺 2.5英寸	0.37米	1英尺 2.5英寸	0.37米

性能

承载能力	500磅	227公斤	500磅	227公斤
平台旋转	180°	180°	160°	180°
短臂垂直旋转	—	—	135°	135°
旋转转台	355° 非连续的	—	355° 非连续的	—
转台尾摆	0	0	0	0
驱动速度-贮藏	4.5英里/小时	7.24公里/小时	4.5英里/小时	7.24公里/小时
驱动速度-上升**	0.61英里/小时	1.0公里/小时	0.61英里/小时	1.0公里/小时
爬坡能力-四轮驱动-贮藏***	45%	45%	45%	45%
转向半径-内侧	5英尺 6英寸	1.68米	5英尺 6英寸	1.68米
转向半径-外侧	14英尺 9英寸	4.50米	14英尺 9英寸	4.50米
控制	12伏直流比例	—	12伏直流比例	—
轮胎	315/55 D20	—	315/55 D20	—

动力

动力源	Deutz柴油D2011L03i 3缸柴油48马力(35.8千瓦) Perkins柴油404-D22 4缸柴油51马力(38千瓦)			
辅助动力单元	12伏直流	—	12伏直流	—
液压箱容量	22加仑	83升	22加仑	83升
燃油箱容量	17加仑	64.4升	17加仑	64.4升

噪音 & 振动等级

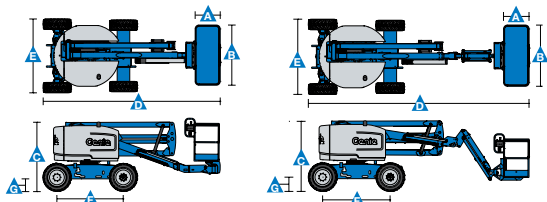
声压等级 (地面控制)	<87分贝	<87分贝	<87分贝	<87分贝
声压等级 (平台控制)	<82分贝	<82分贝	<82分贝	<82分贝
振动	<8英尺2英寸/s²	<2.5米/s²	<8英尺2英寸/s²	<2.5米/s²

重量***

两轮驱动 (充气轮胎)	13,400磅	6,078公斤	13,500磅	6,123公斤
四轮驱动 (泡沫填充轮胎)	14,144磅	6,415公斤	14,244磅	6,460公斤

符合标准

EU Directives: 2006/42/EC - Machinery (harmonized standard
EN280:2001+A2:2009) ; 2004/108/EC (EMC) ; 2000/14/EC (Outdoor Noise)
GB/T 25849



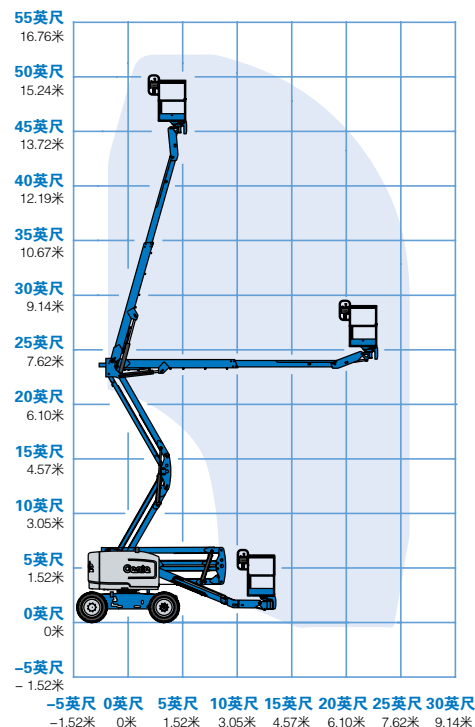
*公制工作高度是平台高度加2米，英制是平台高度加6英尺

**在上升模式 (平台上升)，机器被设计成只能在坚固的，平坦的地面上操作

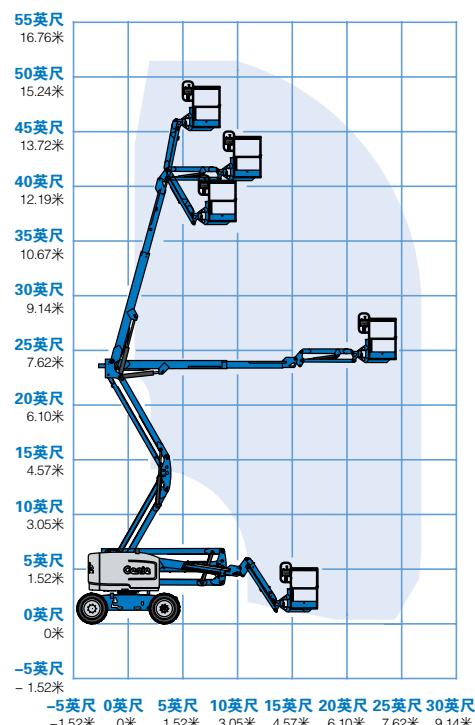
***爬坡能力适用于斜坡上行驶，有关斜坡等级参阅操作手册

****重量根据选项和所在国的标准而不同

Z-45/25 RT工作范围



Z-45/25J RT工作范围



自行式曲臂型高空作业平台

Z™-45/25 RT & Z™-45/25J RT

特征

标准特征

尺寸

Z-45/25 RT

- 51英尺10英寸 (15.97米) 工作高度
- 24英尺7英寸 (7.49米) 水平延伸
- 23英尺5英寸 (7.14米) 向上和跨越净空
- 500磅 (227公斤) 承载能力

Z-45/25J RT

- 52英尺1英寸 (16.05米) 工作高度
- 24英尺 8英寸 (7.52米) 水平延伸
- 23英尺 5英寸 (7.14米) 向上和跨越净空
- 500磅 (227公斤) 承载能力

性能

- 自动调平平台
- 液压旋转平台
- 全比例手柄控制
- 拇指摇杆转向
- 行驶确认
- AC电源线至工作平台
- 喇叭
- 计时器
- 倾斜警报
- 下降和移动警报
- 闪光灯
- 355度非连续的转台旋转
- 正牵引驱动
- 双速行走马达
- 通过CE认证的负载传感系统

动力

- 12伏直流辅助动力
- 发动机保护组件
- Deutz进气预热器
- 旋出式发动机托盘

轻松配置以满足您的需要

平台选项

- 钢质6英尺 (1.83米) (标准型)
- 钢制3英尺10英寸 (1.17米) (选项)
- 钢制6英尺 (1.83米) 三入口式 (选项)

短臂选项

- 无短臂
- 5英尺 (1.52米) 的短臂

动力选项

- Deutz柴油48马力 (35.8千瓦)
- Perkins柴油51马力 (38千瓦)

驱动选项

- 四轮驱动

轮轴选项

- 车轴摆动

轮胎选项

- 粗糙地面充气轮胎 (标准配置)
- 粗糙地面泡沫充填轮胎
- 粗糙地面无印痕轮胎 (充气或泡沫充填)

可选件和附件

性能

- 平台防挤压护栏
- 空气管至工作平台
- AC电源线连接至平台 (包括插头、插座、漏电切断保护)
- 工作灯组件 (2个安装于底盘; 2个安装于平台上)
- 双轴手柄转向
- 生物可降解液压油
- 抗恶劣环境组件⁽¹⁾ (包括油缸保护套, 臂杆防尘组件, 地面和平台控制盒盖)
- 航空器防护组件⁽¹⁾ (仅供于短臂型号)
- 倾斜切断选项
- GPS跟踪系统 (GPS模块提供机器定位和工作信息)
- 面板支架套件⁽¹⁾ (要求泡沫填充轮胎 & 三入口式平台)
- 可锁定的控制盒盖
- 工具托盘
- 工作人员防护报警系统 (OPA)
- 操作员防护构件 (OPS)

动力

- 带防火星的柴油催化净化消声器
- 发动机仪表组件 (油温, 油压和充电电压)
- 交流电发电机组件 (110伏/60赫兹 - 220伏/50赫兹, 2000瓦)
- Deutz V-belt发电机组件(110伏-220伏)⁽³⁾
- 发动机加热器⁽³⁾



⁽¹⁾ 仅适用于工厂提供的零部件选项

⁽²⁾ 包括最初二年的订购

⁽³⁾ 仅适用于 Deutz 发动机选项

⁽⁴⁾ 降低工作平台承重能力至 440 磅 (1,996 公斤)
具体选装件请详洽您所在区域的吉尼销售

自行式曲臂型高空作业平台

Z™-51/30J RT

(符合CE 标准)

规格

型号	Z-51/30J RT	
尺寸	英制	公制
最大工作高度*	57英尺 8英寸	17.59米
最大平台高度	51英尺 2英寸	15.59米
最大水平延伸	30英尺 9英寸	9.37米
最大跨越净空	24英尺 3英寸	7.39米
△平台长度	2英尺 6英寸	0.76米
△平台宽度	6英尺	1.83米
△贮藏高度	7英尺	2.13米
△贮藏长度	24英尺 11英寸	7.58米
△宽度	7英尺 6英寸	2.29米
△轴距	6英尺 8英寸	2.03米
△离地间隙-中心	1英尺 3英寸	0.375米

性能

承载能力	500磅	227公斤
平台旋转	160°	160°
短臂垂直旋转	135° (+78° /-57°)	
旋转转台	355° 非连续的	
转台尾摆	0	0
驱动速度-贮藏	5英里/小时	8公里/小时
驱动速度-上升**	0.61英里/小时	1公里/小时
爬坡能力-贮藏-四轮驱动***	45%	45%
转向半径-内侧	5英尺 6英寸	1.68米
转向半径-外侧	14英尺 9英寸	4.50米
控制	12V直流比例控制	
轮胎	315/55 D20 泡沫填充	

动力

动力源	Deutz柴油D2011L03i 3缸柴油机49马力 (35.8千瓦)	
辅助动力单元	12伏直流	12伏直流
液压箱容量	24加仑	90.9升
燃油箱容量	17加仑	64.4升

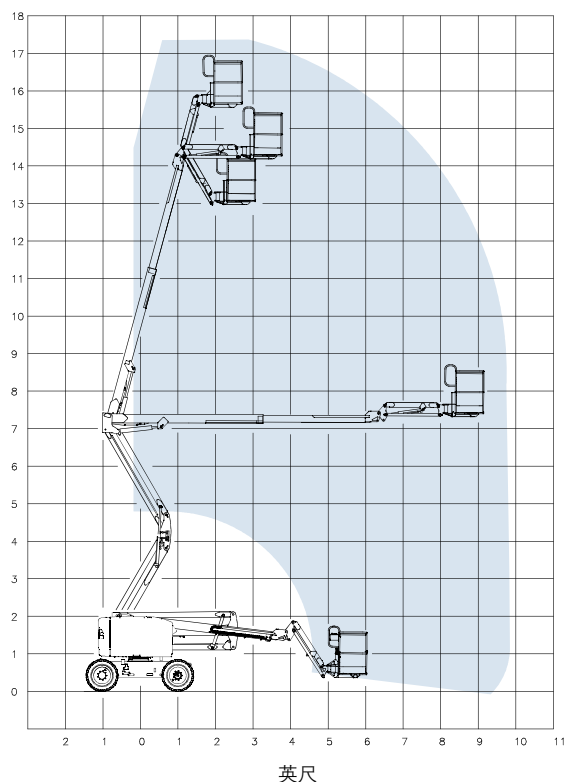
噪音 & 振动等级

声压等级 (地面控制)	86分贝	86分贝
声压等级 (平台控制)	79分贝	79分贝
振动	<8英尺2英寸/s²	<2.5米/s²

重量****

	16,300磅	7,394公斤
符合标准	EU Directives: 2006/42/EC - Machinery (harmonized standard EN280:2001+A2:2009); 2004/108/EC (EMC); 2000/14/EC (Outdoor Noise)	

Z™-51/30J RT工作范围

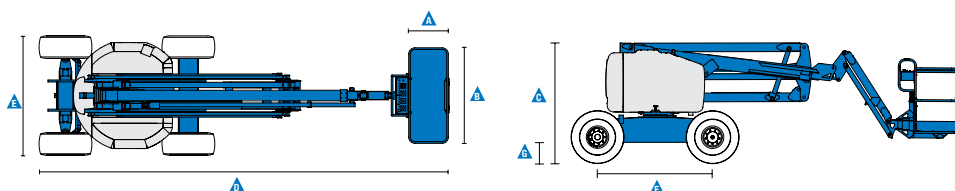


*公制工作高度是平台高度加2米，英制是平台高度加6英尺

**在上升模式 (平台上升)，机器被设计成只能在坚固的，平坦的地面上操作

***爬坡能力适用于斜坡上行驶，有关斜坡分级参阅操作手册

****重量根据选项和所在国的标准而不同



自行式曲臂型高空作业平台

Z™-51/30J RT

特征

标准特征

尺寸

Z-51/30J RT

- 57英尺8英寸 (17.59米) 工作高度
- 30英尺9英寸 (9.37米) 水平延伸
- 24英尺3英寸 (7.39米) 向上和跨越净空
- 500磅 (227公斤) 承载能力

性能

- 自动调平平台
- 液压旋转平台
- 全比例手柄控制
- 拇指摇杆转向
- 行驶确认
- AC电源线至工作平台
- 喇叭
- 计时器
- 倾斜警报
- 下降和移动警报
- 闪光灯标
- 355度非连续的转台旋转
- 正牵引驱动
- 双速行走马达
- 液压油冷却器
- 通过CE认证的负载传感系统

功率

- 12伏直流辅助动力
- 发动机保护组件
- Deutz进气预热器
- 旋出式发动机托盘

轻松配置以满足您的需要

平台选项

- 钢质6英尺 (1.83米) (标准型)

短臂选项

- 5英尺 (1.52米) 的短臂

动力

- Deutz柴油49马力 (35.8千瓦)

驱动选项

- 四轮驱动

车轴选项

- 摆动车轴

轮胎选项

- 粗糙地面充气轮胎 (标准型)
- 粗糙地面无印痕轮胎

可选件和附件

性能选项

- 平台顶端辅助护杠
- 空气管至工作平台
- AC电源线连接至平台 (包括插头、插座、漏电切断保护)
- 工作灯组件 (2个安装于底盘; 2个安装于平台上)
- 生物可降解液压油
- 倾斜切断选项
- GPS跟踪系统⁽¹⁾ (GPS模块提供机器定位和工作信息)
- 可锁定的平台控制盒盖
- 工具托盘
- 操作员防护构件 (OPS)
- 工作员防护报警系统 (OPA)

动力选项

- 柴油催化和防火星消声器
- 发动机仪表组件 (油温, 油压和充电电压)
- 交流电发电机组 (110伏/60赫兹 - 220伏/50赫兹, 2200瓦, 液压驱动)
- Deutz V-Belt 发电机组 (110V-220V)
- 发动机加热器



⁽¹⁾ 包括最初两年订购
具体选装件请详洽您所在区域的吉尼销售

自行式曲臂型高空作业平台

Z™-60/37DC & Z™-60/37FE

(符合ANSI标准)

规格

型号	Z-60/37DC & Z-60/37FE	
尺寸	英制	公制
最大工作高度*	65英尺7英寸	20米
最大平台高度	59英尺7英寸	18米
最大水平延伸	36英尺7英寸	11.15米
最大跨越净空	24英尺3英寸	7.39米
△平台长度-8英尺/6英尺型号	3英尺 / 2英尺6英寸	0.91米 / 0.76米
△平台宽度-8英尺/6英尺型号	8英尺 / 6英尺	2.44米 / 1.83米
△贮藏高度	8英尺4英寸	2.54米
运输高度(短臂折回)	8英尺7英寸	2.62米
△贮藏长度	26英尺9英寸	8.15米
运输长度(短臂折回)	20英尺8英寸	6.3米
△宽度	8英尺2英寸	2.49米
△轴距	8英尺2英寸	2.49米
△离地间隙-中心	1英尺1英寸	0.33米

性能

承载能力	500磅	227公斤
平台旋转	160°	160°
短臂垂直旋转	135°	135°
旋转转台	355° 非连续	355° 非连续
转台尾摆 - 升起	1英尺11英寸	0.58米
- 下降	2英尺8英寸	0.81米
驱动速度-贮藏	4.0英里/小时	6.44公里/小时
驱动速度-上升**	0.68英里/小时	1.09公里/小时
爬坡能力-贮藏-四轮驱动***	45%	45%
转向半径-内侧	8英尺3英寸	2.51米
转向半径-外侧	18英尺8英寸	5.69米
控制	24伏直流比例控制	24伏直流比例控制
轮胎	355/55D625, 14 Ply	355/55D625, 14 Ply

动力

驱动系统	34 V 3-Phase AC	34 V 3-Phase AC
动力源	48伏直流 (8个6V电池) 390 安容量 (DC型号标配FLA电池) 415 安容量 (FE 型号标配 AGM 电池) 24.8 马力 (18.5千瓦) Kubota D1105 T4f 柴油发动机 (仅限于FE 型号)	
辅助动力单元	12伏直流	
液压箱容量	18加仑	68.13升
燃油箱容量-柴油	17加仑	64.35升

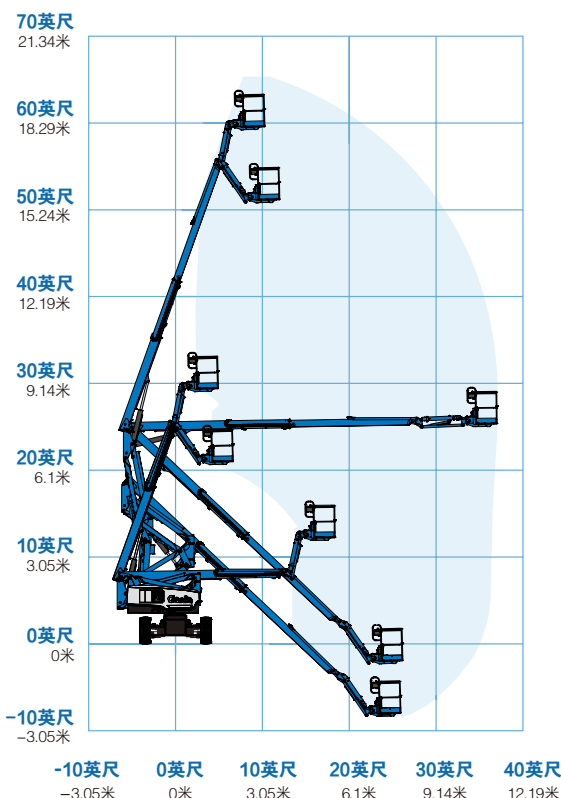
重量****

Z-60/37DC	16,600磅	7,530公斤
Z-60/37FE	17,100磅	7,756公斤

符合标准

ANSI A92.5, CSA B354.4, EN 280, AS 1418.10

Z™-60/37DC & Z™-60/37FE

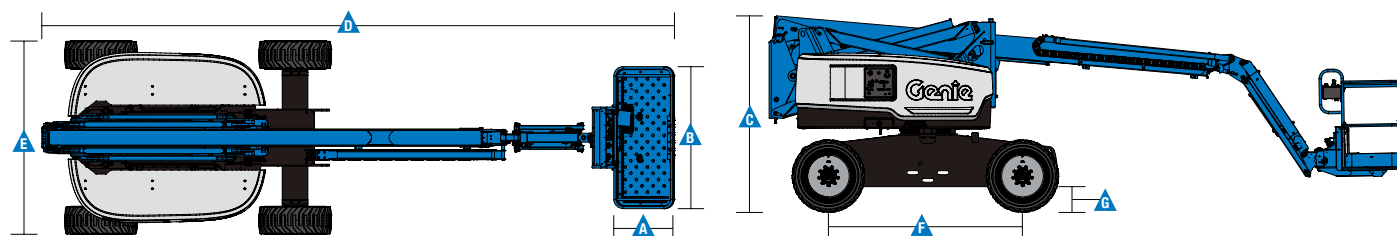


*公制工作高度是平台高度加2米，英制是平台高度加6英尺

**在上升模式 (平台上升)，机器被设计成只能在坚固的，平坦的地面上操作

***爬坡能力适用于斜坡上行驶，有关斜坡分级参阅操作手册

****重量根据选项和所在国的标准而不同



自行式曲臂型高空作业平台

Z™-60/37DC & Z™-60/37FE

特征

标准特征

尺寸

- 65英尺7英寸 (20米) 工作高度
- 36英尺7英寸 (11.15米) 水平延伸
- 24英尺3英寸 (7.4米) 向上和跨越净空
- 500磅 (227公斤) 承载能力

性能

- 5英尺 (1.52米) 短臂135°的工作范围
- 蓄电池充电指示数字计时器
- 错误诊断显示器
- 四轮AC电动驱动系统
- 高效变速液压组件
- 自动调平平台
- 液压旋转平台
- 比例控制手柄
- 行驶确认
- AC 电源线至工作台
- 喇叭
- 计时器
- 倾斜警报
- 下降和移动警报
- 355° 非连续的转台旋转
- 可锁定转台罩壳
- 全时正牵引驱动
- 远程信息处理连接器

动力

- 48伏蓄电池组(390Ah DC 型号标配有FLA 电池)
- 48伏蓄电池组(415Ah FE 型号标配有AGM 电池)
- 12V DC辅助电源
- 25A回温智能充电系统
- 电池充电显示器
- 低电压自动切断系统

轻松配置以满足您的需要

平台选项

- 钢质6英尺 (1.83米) 标准配置侧置门双进口
- 钢质8英尺 (2.44米) 三入口式

短臂

- 5英尺 (1.52米) 的短臂

发动机选项

- 24.8马力 (18.5千瓦) Kubota T4 柴油机

驱动/转向选项

- 四轮电动驱动AC (标配)

车轴

- 摆动车轴 (标配于四轮驱动)

轮胎选项

- 粗糙地面泡沫填充轮胎 (标准配置于FE 型号)
- 粗糙地面无痕泡沫填充轮胎 (标配于DC 型号)

可选件和附件

性能选项

- 半网状嵌入式平台
- 平台顶端辅助护杠
- 空气管至工作台
- 生物可降解液压油
- 基本抗恶劣环境组件
- 航空器防护组件 (仅适用于6英尺平台)
- 拇指摇杆转向
- 工具托盘
- 管支架 (一对) *
- 报警组件
- 面板支架组件
- 可锁定的工作台控制盒盖
- 拖车组件
- 工作和行驶灯组件
- 操作员防护构件 (OPS) *
- 闪光灯
- 工作员防护报警系统 (OPA)
- 防坠落套件

动力选项

- 2000 瓦 120 伏AC 功率变换器
- 冷启动组件
- 柴油催化净化消声器 (仅适用于FE 型号)

* 仅限于售后市场
具体选装件请详洽您所在区域的吉尼销售



自行式曲臂型高空作业平台

Z™-62/40

(符合CE标准)

规格

型号	Z-62/40	
尺寸	英制	公制
最大工作高度*	67英尺11英寸	20.87米
最大平台高度	61英尺11英寸	18.87米
最大水平延伸	40英尺11英寸	12.47米
最大跨越净空	26英尺8英寸	8.13米
△平台长度-8英尺/6英尺型号	3英尺 / 2英尺6英寸	0.91米 / 0.76米
△平台宽度-8英尺/6英尺型号	8英尺 / 6英尺	2.44米 / 1.83米
△贮藏高度	8英尺6英寸	2.56米
运输高度(臂下)	9英尺6英寸	2.90米
△贮藏长度	30英尺4英寸	9.25米
运输长度(臂下)	24英尺10.5英寸	7.58米
△宽度	8英尺2英寸	2.49米
△轴距	8英尺3英寸	2.51米
△离地间隙-中心	1英尺2.5英寸	0.37米

性能

承载能力	500磅	227公斤
平台旋转	160°	160°
短臂垂直旋转	135°	135°
旋转转台	360° 连续的	360° 连续的
转台尾摆	0	0
驱动速度-贮藏	3.0英里/小时	4.8公里/小时
驱动速度-上升**	0.68英里/小时	1.1公里/小时
爬坡能力-贮藏-两轮驱动***	25%	25%
爬坡能力-贮藏-四轮驱动***	45%	45%
转向半径-内侧	7英尺9英寸	2.36米
转向半径-外侧	18英尺2英寸	5.54米
控制	12伏直流比例控制	12伏直流比例控制
轮胎	355/55 D625	355/55 D625

动力

动力源	Deutz D2011L03i 3缸柴油发动机48马力 (35.8 千瓦) Perkins 404D-22 43缸柴油发动机51马力 (38.0 千瓦)	
辅助动力单元	12伏直流	
液压箱容量	35加仑	132.5升
燃油箱容量-柴油	35加仑	132.5升

噪音 & 振动等级

声压等级 (地面控制)	84分贝	84分贝
声压等级 (平台控制)	<75分贝	<75分贝
振动	<8英尺2英寸/s²	<2.5米/s²

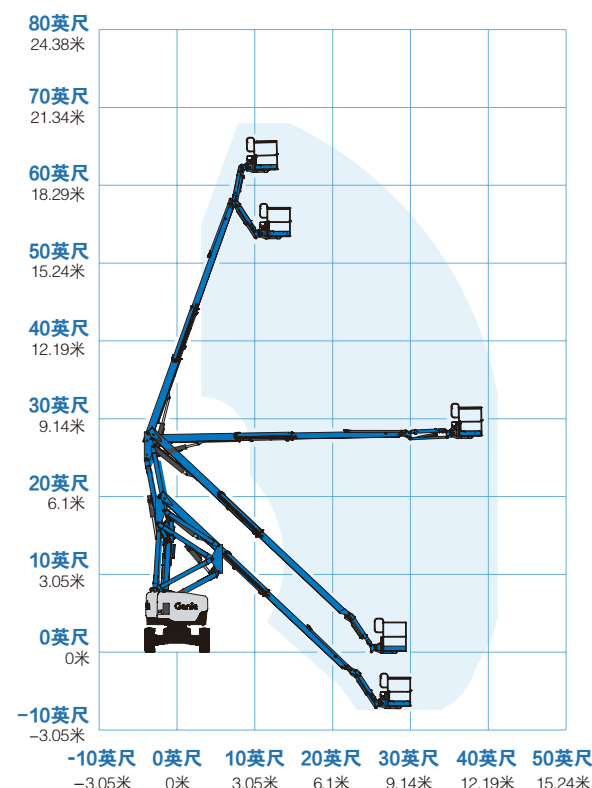
重量****

23,255磅 10,548公斤

符合标准

EU Directives: 2006/42/EC - Machinery (harmonized standard EN280:2001+A2:2009) ; 2004/108/EC (EMC) ; 2000/14/EC (Outdoor Noise)

Z™-62/40工作范围

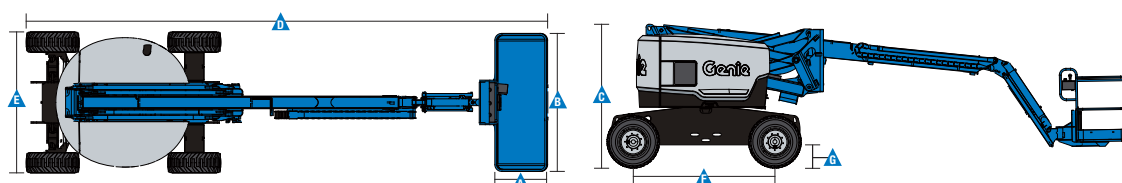


*公制工作高度是平台高度加2米，英制是平台高度加6英尺

**在上升模式 (平台上升)，机器被设计成只能在坚固的，平坦的地面上操作

***爬坡能力适用于斜坡上行驶，有关斜坡分级参阅操作手册

****重量根据选项和所在国的标准而不同



自行式曲臂型高空作业平台

Z™-62/40

特征

标准特征

尺寸

- 67英尺11英寸 (20.87米) 工作高度
- 40英尺11英寸 (12.47米) 水平延伸
- 26英尺8英寸 (8.13米) 向上和跨越净空
- 500磅 (227公斤) 承载能力

性能

- 自动调平平台
- 液压旋转平台
- 全比例控制
- 远程信息处理连接器
- 拇指摇杆转向
- 行驶确认
- AC 电源线至工作台
- 喇叭
- 计时器
- 倾斜警报
- 下降和移动警报
- 闪光灯
- 360° 连续的转台旋转
- 可锁定转台侧盖
- 零尾摆
- 全时正牵引驱动
- 双速行走马达
- 通过CE认证的负载传感系统

动力

- 12伏直流辅助电源
- 发动机保护组件
- 发动机防再启动保护
- 自动发动机故障熄火
- 进气预热器 (Deutz发动机)

轻松配置以满足您的需要

平台选项

- 钢质8英尺 (2.44米) (标准型)
- 钢质6英尺 (1.83米)
- 钢质8英尺 (2.44米) 三入口式**

短臂

- 5英尺 (1.52米) 的短臂

发动机选项

- Deutz柴油48马力(35.8千瓦)
- Perkins柴油51马力(38千瓦)

驱动/转向选项

- 两轮驱动
- 四轮驱动

车轴

- 摆动车轴 (标配于四轮驱动)
- 非摆动车轴

轮胎选项

- 粗糙地面泡沫充填轮胎 (标准配置)
- 粗糙地面泡沫充填轮胎
- 粗糙地面无印痕充气或泡沫填充轮胎
- 密封处理充气轮胎

可选件和附件

性能选项

- 平台防挤压护栏
- 焊接线连接至平台⁽¹⁾
- 液压油冷却器⁽²⁾
- 空气管至工作台
- AC电源线连接至平台 (包括插头、插座、漏电切断保护)
- 工作灯组件 (2个安装于底盘; 2个安装于平台上)
- 双轴手柄转向
- 生物可降解液压油⁽¹⁾
- 航空器防护组件^(1,2)
- 基本抗恶劣环境组件⁽¹⁾ (包括油缸保护套, 臂杆防尘组件, 地面和平台控制盒盖)
- 豪华抗恶劣环境组件^(1,2) (包括油缸保护套, 臂杆防尘组件, 地面和平台控制箱盒盖, 回转中心保护罩, 回转齿圈保护罩, 发动机空气预滤器)
- 倾斜切断选项
- GPS跟踪系统⁽³⁾ (GPS模块提供机器定位和工作信息)
- 面板支架组件^(1,2)
- 可锁定的平台控制盒盖
- 工具托盘
- 操作员防护构件 (OPS)
- 工作员防护报警系统 (OPA)

动力选项

- 发动机仪表组件
- 交流发电机组 (110伏/60赫兹)
- 220伏/50赫兹, 3000瓦⁽¹⁾
- 液压MTE发动机组件 (110V/120V-220V/240V)
- 发动机空气预滤组件^(1,2)
- 柴油催化净化消声器⁽¹⁾
- 低温切断模块
- 发动机加热器⁽²⁾

⁽¹⁾ 仅适用于工厂提供的零部件选项

⁽²⁾ 仅供可选择型号, 请与你所在地的吉尼分公司进一步咨询详细信息

⁽³⁾ 包括最初两年订购

具体选装件请详洽您所在区域的吉尼销售



自行式曲臂型高空作业平台

Z™-80/60

(符合GB/CE标准)

规格

型号	Z-80/60	
尺寸	英制	公制
最大工作高度*	84英尺	25.60米
最大平台高度	78英尺	23.77米
最大水平延伸	60英尺	18.29米
最大跨越净空	29英尺	8.83米
地面下延伸深度	15英尺10英寸	4.83米
△平台长度-8英尺/6英尺	3英尺2英寸 6英寸	0.91米/0.76米
△平台宽度-8英尺/6英尺	8英尺/6英尺	2.44米/1.83米
△贮藏高度	9英尺10英寸	3.00米
△贮藏长度	37英尺	11.27米
△运输长度	37英尺	11.27米
△宽度	8英尺2英寸	2.49米
△轴距	9英尺4英寸	2.85米
△离地间隙-中心	12英寸	0.30米

性能

承载能力	500磅	227公斤
平台旋转	160°	160°
短臂垂直旋转	135°	135°
旋转转台	360° 连续	360° 连续
转台尾摆-臂杆升起	3英尺10英寸	1.17米
转台尾摆-臂杆放下	7英尺4英寸	2.24米
驱动速度-贮藏	3.0英里/小时	4.83公里/小时
驱动速度-上升**	0.68英里/小时	1.1公里/小时
全部高度的上升速度	88秒	88秒
爬坡能力-贮藏-两轮驱动***	30%	30%
爬坡能力-贮藏-四轮驱动***	45%	45%
转向半径-两轮转向-内侧	14英尺6英寸	4.42米
转向半径-两轮转向-外侧	24英尺6英寸	7.47米
转向半径-四轮转向-内侧	7英尺	2.13米
转向半径-四轮转向-外侧	15英尺	4.57米
控制	12伏直流比例控制	
轮胎	18-625 NHS	

动力

动力源	Deutz TD 2011 4缸柴油机74马力 (55千瓦) Perkins 804D-33 4缸柴油机63马力 (47千瓦)	
辅助动力单元	12伏直流	
液压箱容量	45加仑	170升
燃油箱容量-柴油	35加仑	132.5升
-汽油/液化汽	30加仑	113.6升

噪音 & 振动等级

声压等级 (地面控制)	<85分贝	<85分贝
声压等级 (平台控制)	<74分贝	<74分贝
振动	<8英尺2英寸/s²	<2.5米/s²

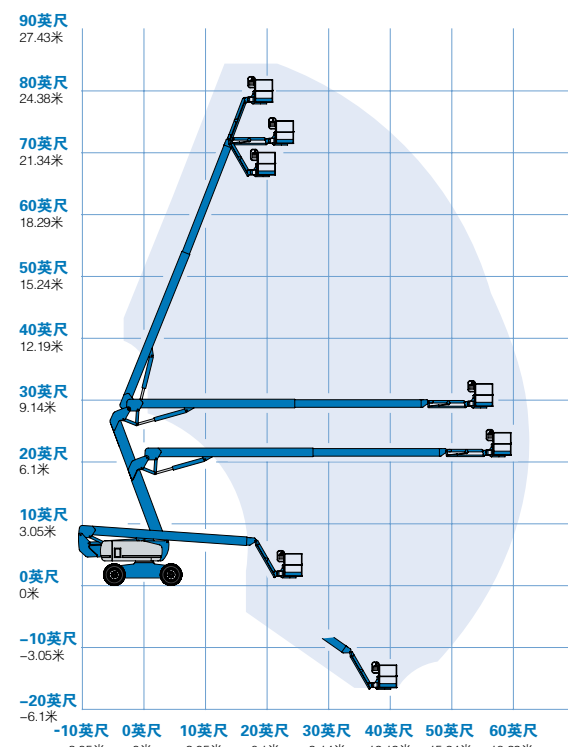
重量****

两轮转向	35,900磅	16,284 公斤
四轮转向	37,500磅	17,010公斤

符合标准

EU Directives: 2006/42/EC - Machinery (harmonized
standard EN280:2001+A2:2009) ; 2004/108/EC (EMC) ;
2000/14/EC (Outdoor Noise)
GB/T 25849

Z-80/60工作范围

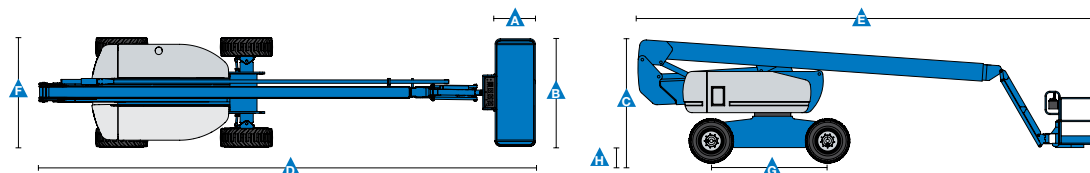


*公制工作高度是平台高度加2米，英制是平台高度加6英尺

**在上升模式 (平台上升)，机器被设计成只能在坚固的，平坦的地面上操作

***爬坡能力适用于斜坡上行驶，有关斜坡等级参阅操作手册

****重量根据选项和所在国的标准而不同



自行式曲臂型高空作业平台

Z™-80/60

特征

标准特征

尺寸

- 84英尺（25.77米）工作高度
- 60英尺（18.29米）水平延伸
- 29英尺（8.83米）向上和跨越净空
- 500磅（227公斤）承载能力

性能

- 6英尺（1.83米）的短臂带135°的工作范围
- 自动调平平台
- 液压旋转平台
- 全比例手柄控制
- 指拇摇杆转向
- 随机诊断功能
- 液压油冷却器
- 行驶确认
- AC电源线至工作台
- 喇叭
- 计时器
- 倾斜警报
- 下降和移动警报
- 闪光灯
- 360°连续的转台旋转
- 可锁定转台侧盖
- 全时正牵引驱动
- 双速行走马达
- 四轮转向模式：前轮，后轮，蟹行和斜行
- 设备可设置控制器限定高度为70英尺
- 通过CE认证的负载传感系统

动力

- 12伏直流辅助电源
- 发动机防再启动保护
- 自动发动机故障熄火
- 发动机监控显示
- 双电池
- 发动机状态显示

轻松配置以满足您的需要

平台选项

- 钢质8英尺（2.44米）（标准配置）
- 钢质6英尺（1.83米）
- 钢质8英尺（2.44米）三向入口

短臂

- 6英尺（1.83米）的短臂

发动机选项

- Deutz柴油74马力（55千瓦）
- Perkins柴油机63马力（47千瓦）

驱动/转向选项

- 四轮驱动/四轮转向（标准配置）
- 四轮驱动/两轮转向（标准配置）
- 两轮驱动/两轮转向

车轴

- 摆动车轴

轮胎选项

- 粗糙地面泡沫充填轮胎（标准配置）
- 粗糙地面无印痕泡沫充填轮胎



可选件和附件

性能选项

- 平台防挤压护栏
- 空气管至工作台⁽²⁾
- 焊接线通至工作台
- AC电源线连接至平台（包括插头、插座、漏电切断保护）
- 工作灯组件（2个安装于底盘；2个安装于平台上）
- 双轴手柄转向
- 生物可降解液压油⁽²⁾
- 航空器防护组件^(1,2)
- 基本抗恶劣环境组件⁽²⁾（包括油缸保护套，臂杆防尘组件，地面和平台控制盒盖）
- 豪华抗恶劣环境组件^(1,2)（包括油缸保护套，臂杆防尘组件，地面和平台控制箱盖，回转中心保护罩，回转齿圈保护罩，发动机空气预滤器
- GPS跟踪系统⁽³⁾（GPS模块提供机器定位和工作信息）
- 可锁定的平台控制盒盖
- 工具托盘
- 工作员防护报警系统（OPA）
- 操作员防护构件（OPS）

动力选项

- 交流发电机组件（110伏/60赫兹-220伏/50赫兹，3000瓦）⁽²⁾
- 液压MTE发动机组件（110V/120V-220V/240V）
- Deutz V-Belt 发电机组件（110V-220V）⁽¹⁾
- 发动机空气预滤组件⁽²⁾
- 催化净化消声器⁽²⁾
- 发动机空气预滤组件⁽²⁾
- 发动机加热器⁽¹⁾

⁽¹⁾ 仅供可选择型号，请与你所在地的吉尼分公司进一步咨询详细信息

⁽²⁾ 仅适用于工厂提供的零部件选项

⁽³⁾ 包括最初二年的订购

具体选装件请详洽您所在区域的吉尼销售