

自行式曲臂型高空作业平台

ZX™-135/70

(符合GB/CE标准)

规格

型号	ZX-135/70	
尺寸	英制	公制
最大工作高度*	141英尺	43.15米
最大平台高度	135英尺	41.15米
最大水平延伸-辅臂伸出	59英尺2英寸	18.03米
最大水平延伸-辅臂缩回	69英尺9英寸	21.26米
最大跨越净空-辅臂伸出	75英尺6英寸	23.01米
最大跨越净空-辅臂缩回	32英尺6英寸	9.91米
地下延伸	19英尺3英寸	5.87米
▲工作平台长度-8英尺/6英尺型号	3英尺 / 2英尺6英寸	0.91米 / 0.76米
▲工作平台宽度-8英尺/6英尺型号	8英尺 / 6英尺	2.44米 / 1.83米
▲贮藏高度	10英尺1.5英寸	3.09米
▲贮藏长度	42英尺5英寸	12.93米
▲宽度-车轴扩张	16英尺6英寸	5.03米
宽度-车轴收起	8英尺2英寸	2.49米
▲轴距-车轴扩张	15英尺6英寸	4.72米
轴距-车轴收起	16英尺6英寸	5.03米
▲离地间隙-中心	1英尺3英寸	0.38米

性能

承载能力	600磅	272公斤
平台旋转	160°	160°
短臂垂直旋转	110°	110°
旋转转台	360° 连续	
转台尾摆-车轴扩张辅臂升起	1英尺1英寸	0.33米
转台尾摆-辅臂降下	13英尺2英寸	4.03米
驱动速度-贮藏	3.0英里/小时	4.8公里/小时
驱动速度-上升	0.68英里/小时	1.1公里/小时
上升速度至最高	96秒	96秒
爬坡能力-贮藏**	45%	45%
转向半径-车轴伸展-内侧	9英尺11英寸	3.02米
转向半径-车轴收起-内侧	20英尺7英寸	6.27米
转向半径-车轴伸展-外侧	24英尺1英寸	7.34米
转向半径-车轴收起-外侧	28英尺1英寸	8.56米
控制	12伏直流比例控制	
轮胎	445/65 D22.5 18层级泡沫填充	

动力

动力源	Deutz 柴油 TD 2011L04i 4缸涡轮增压柴油机74马力 (55千瓦) Perkins 柴油 1104D-44T 4缸涡轮增压柴油机74马力 (55千瓦)	
辅助动力单元	12伏直流	
液压箱容量	65加仑	246.1升
燃油箱容量	40加仑	151.4升

噪音 & 振动等级

声压等级 (地面控制)	85分贝	85分贝
声压等级 (平台控制)	74分贝	74分贝
振动	<8英尺2英寸/s²	<2.5米/s²

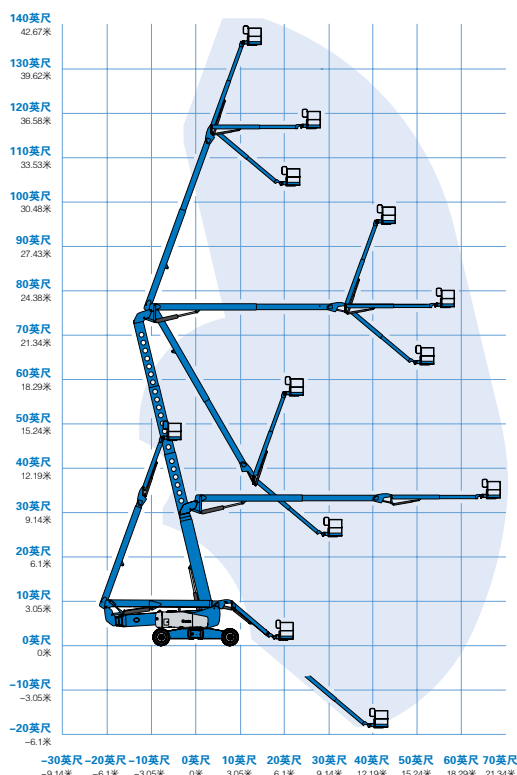
重量****

45,200磅 20,502公斤

符合标准

EU Directives: 2006/42/EC - Machinery (harmonized standard EN280:2001+A2:2009); 2004/108/EC (EMC); 2000/14/EC (Outdoor Noise)
GB/T 25849

ZX-135/70工作范围

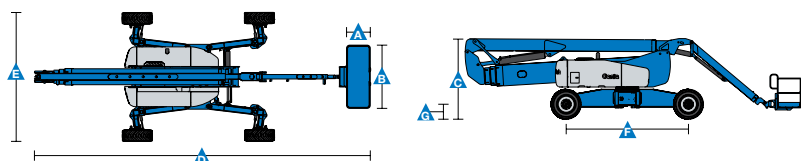


*公制工作高度是平台高度加2米，英制是平台高度加6英尺

**在上升模式 (平台上升)，机器被设计成只能在坚固的，平坦的地面上操作

***爬坡能力适用于斜坡上行驶，有关斜坡等级参阅操作手册

****重量根据选项和所在国的标准而不同



自行式曲臂型高空作业平台

ZX™-135/70

特征

标准特征

尺寸

- 141英寸（43.15米）工作高度
- 69英尺9英寸（21.26米）水平延伸
- 75英尺6英寸（23.01米）向上和跨越净空
- 600磅（272公斤）承载能力

性能

- X型可扩张车轴
- 12至20英尺（3.66米至6.10米）可伸缩短臂
- 自动调平平台
- 液压旋转平台
- 指拇摇杆转向
- 全比例手柄控制
- 随机诊断和发动机监控显示器
- 液压油冷却器
- 行驶确认
- AC电源线至工作平台
- 喇叭
- 计时器
- 倾斜警报
- 下降、移动和行走警报
- 闪光标灯
- 360° 连续的转台旋转
- 四轮大角度转向
- 四种转向模式：前，后，蟹行和斜行
- 四轮刹车
- 全时正牵引四轮驱动
- 可调节脚踏开关断开时间
- 双速行走马达
- 设备可设置控制器限定高度为91英尺（27.74米）
- 发动机状态显示
- 通过CE认证的负载传感系统

动力

- 12伏直流辅助电源
- 发动机保护组件
- 进气预热器（Deutz发动机）
- 旋出式发动机托盘

轻松配置以满足您的需要

平台选项

- 钢质8英尺（2.44米）（标准配置）
- 钢质6英尺（1.83米）
- 钢质8英尺（2.44米）三向入口

短臂

- 12至20英尺（3.66米至6.10米）的可伸缩短臂

动力选项

- Deutz涡轮增压柴油74马力（55千瓦）
- Perkins涡轮增压柴油74马力（55千瓦）

驱动/转向

- 四轮驱动（标准配置）
- 四轮转向（标准配置）

轮胎

- 超宽粗糙地面泡沫充填轮胎（标准配置）
- 实心粗糙地面轮胎（可选配置）



可选件和附件

性能选项

- 平台防挤压护栏
- 空气管通到平台
- AC电源线连接至平台（包括插头、插座、漏电切断保护）
- 工作灯组件（2个安装于底盘；2个安装于平台上）
- 双轴手柄转向
- 焊接线连接至平台⁽¹⁾
- 生物可降解液压油⁽²⁾
- 航空器防护组件^(1,2)
- 基本抗恶劣环境组件⁽²⁾（包括油缸保护套，臂杆防尘组件，地面和平台控制箱盒盖）
- 豪华抗恶劣环境组件⁽²⁾（包括油缸保护套，臂杆防尘组件，地面和平台控制箱盒盖，回转中心保护罩，回转齿圈保护罩，发动机空气预滤器
- GPS跟踪系统⁽³⁾（GPS模块提供机器定位和工作信息）
- 可锁定的平台控制盒盖
- 工具托盘
- 工作员防护报警系统（OPA）
- 操作员防护构件（OPS）

动力选项

- Deutz V-Belt 发电组件（110V-220V）⁽¹⁾
- 发动机空气预滤组件⁽²⁾
- 柴油催化净化消声器^(1,2)
- 发动机空气预滤组件⁽²⁾
- 低温切断模块
- 发动机加热器⁽¹⁾

⁽¹⁾ 仅供可选择型号，请与你所在地的吉尼分公司进一步咨询详细信息

⁽²⁾ 仅适用于工厂提供的零部件选项

⁽³⁾ 包括最初二年的订购

具体选装件请详洽您所在区域的吉尼销售